

Głogówek dn. ... **18.12.13**.....

W / 2839 / 2013

Pan/i/**Urząd Miejski**.....

.....**Rynek 1**.....

.....**48 – 250 Głogówek**.....

W odpowiedzi na pismo z dnia **17.12.13**..... w sprawie zapewnienia dostawy wody , odbioru ścieków* oraz podania warunków technicznych wykonania przyłącza wodociągowego i kanalizacyjnego* do sieci wod.- kan. przy :

..... **GŁOGÓWEK ul. Oracze 45**.....

Zakład Mienia Komunalnego w Głogówku informuje , że zapewnia dostawę wody i odbiór ścieków* w ilości .. wg. wskazań wodomierza* z istniejącej instalacji

Przedszkola nr 3 po uprzednim przeliczeniu zdolności przesyłowych instalacji.

Warunki techniczne podłączenia do sieci podano na załączonym planie sytuacyjnym .

Powyższe dane upoważniają do opracowania projektu technicznego przyłącza wodociągowego i kanalizacyjnego* , który należy uzgodnić w tutejszym Zakładzie .

Po ułożeniu przyłącza przed jego zasypaniem należy zgłosić przeprowadzenie odbioru technicznego oraz wykonanie namiaru geodezyjnego .

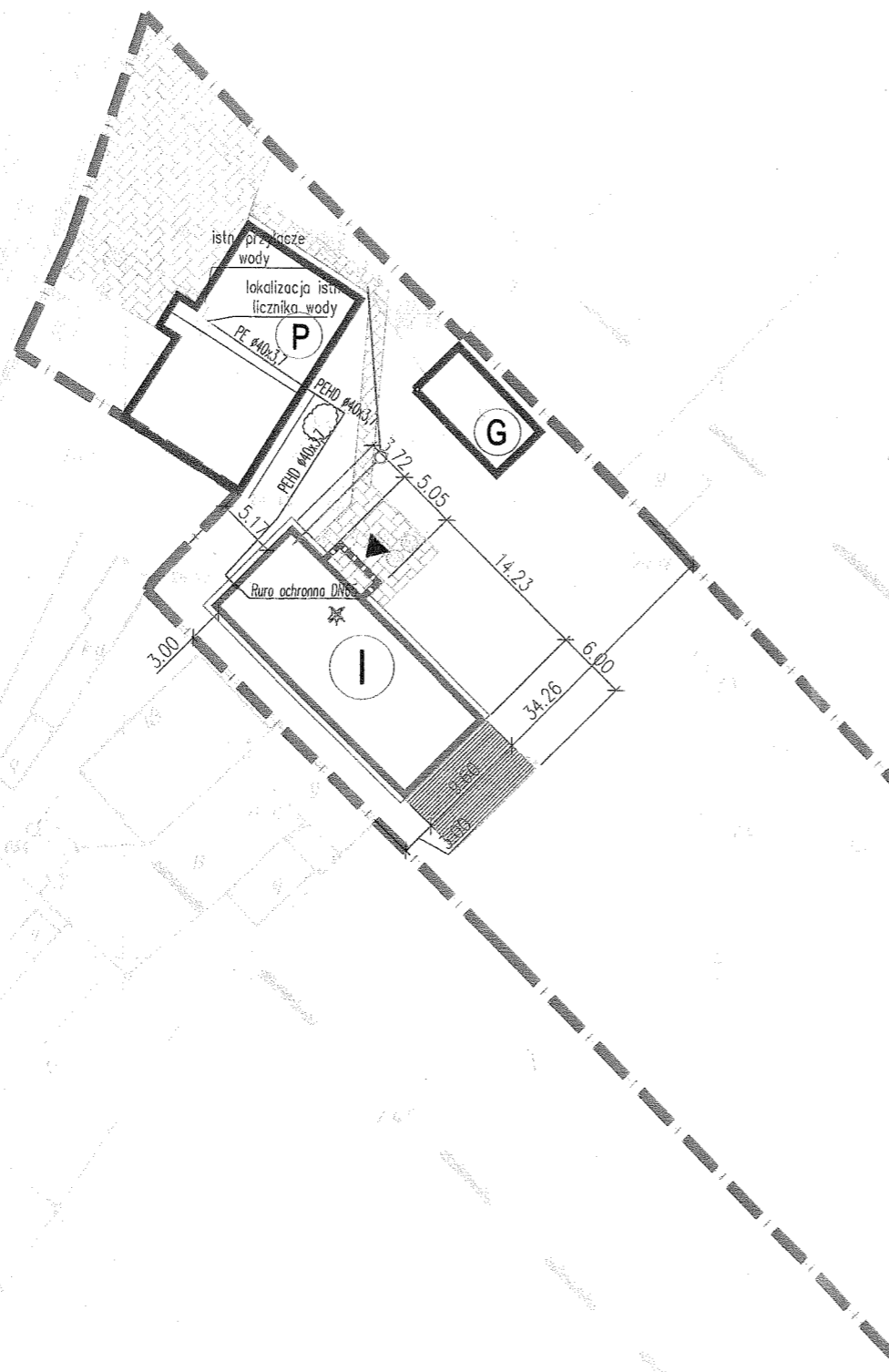
Po wykonaniu przyłączy i dokonaniu odbioru technicznego należy zawrzeć umowę w naszym Zakładzie na dostawę wody i odbiór ścieków.

Niniejsze dane ważne są przez okres 2 lat .


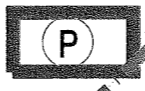
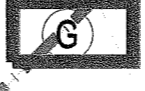

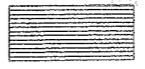



Sporządził:
A. Galas

DYREKTOR

Ewelina Barton



LEGENDA

-  PROJEKTOWANY BUDYNEK
-  ISTNIEJĄCY BUDYNEK PRZEDSZKOŁA
-  ISTNIEJĄCY BUDYNEK GOSPODARCZY
-  GRANICA DZIAŁKI
-  PROJEKTOWANY TARAS
-  TERENY UTWARDZONE (CHODNIKI, DOJAZDY)
-  TERENY ZIELONE (POWIERZCHNIA BIOLOGICZNIE CZYNNA)
-  DRZEWO DO WYCIECIA