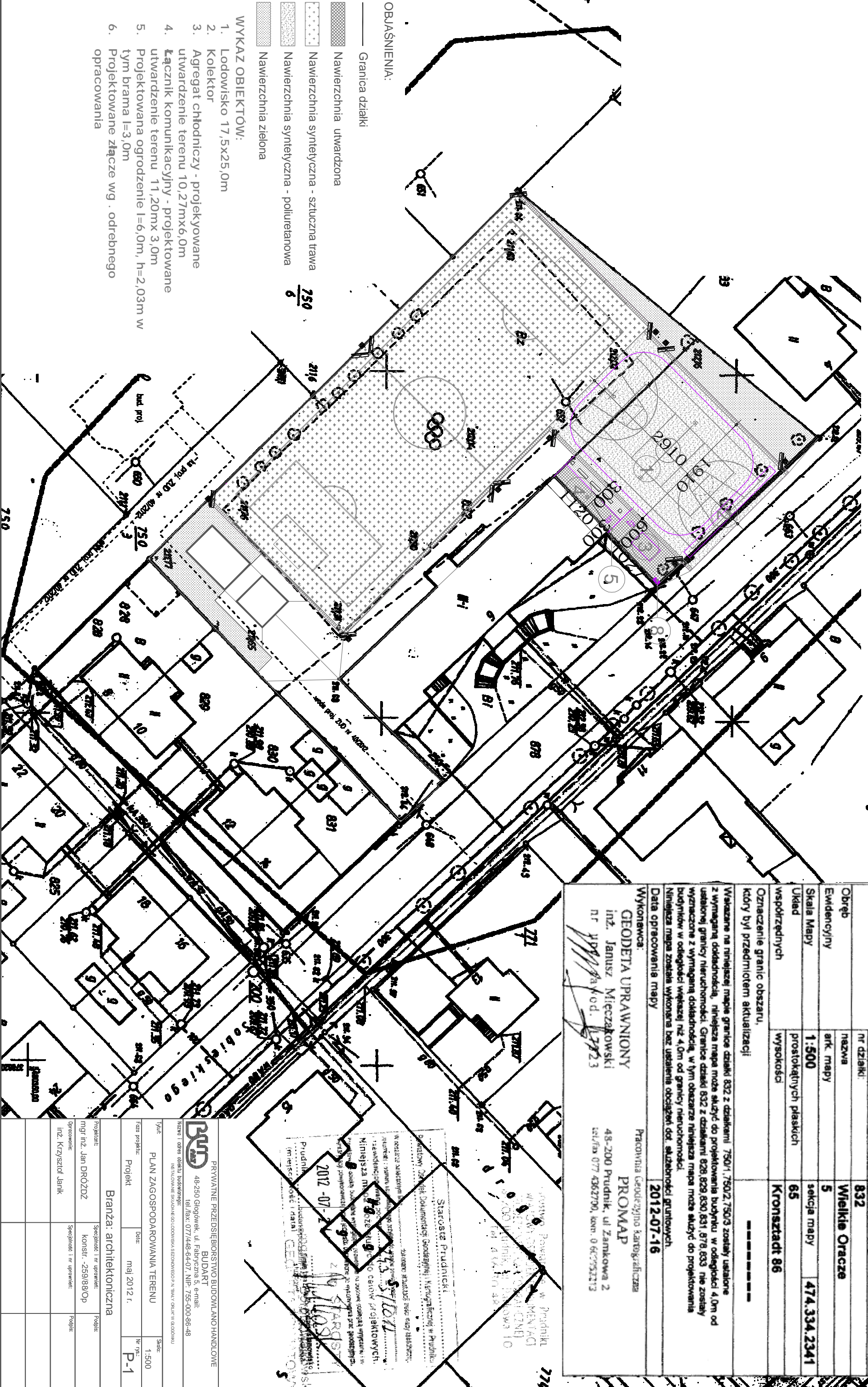


PLAN ZAGOSPODAROWANIA TERENU

OBIEKT: Utworzenia pod agregat chłodniczy w ramach montażu lodowiska sezonowego wg. Programu "Biały orlik 2012" w GŁOGÓWKU
 LOKALIZACJA: UL. SOBIESKIEGO 6, DZ. NR 832,878 K.M. 5
 INWESTOR: GMINA GŁOGÓWEK, UL. RYNEK 1, 48-250 GŁOGÓWEK

MAPA DO CELÓW PROJEKTOWYCH

nr zgłoszenia:	2625/2012	KERG:	243-5/2012
Nazwa miejscowości:	GŁOGÓWEK		
Położenie:	ulica:	nr działki:	832
Obręb:	nazwa:	ark. mapy:	Wielkie Oracze
Ewidencyjny	5	sekcja mapy:	474.334.2341
Skala Mapy	1:500	współrzędnych prostokątnych płaskich	65
Układ	65	wysokości	Kronstadt 86
Oznaczenie granic obszaru, który był przedmiotem aktualizacji			
Ważniejsze na niniejszej mapie granice działki 832 z działkami 750/1, 750/2, 750/3 zostały ustalone z wymaganej dokładnością, niniejsza mapa może służyć do projektowania budynku w odległości 4,0m od ustalonej granicy nieruchomości. Granice działki 832 z działkami 828, 829, 830, 831, 878, 833 nie zostały wyznaczone z wymaganej dokładnością, w tym obszarze niniejsza mapa może służyć do projektowania budynków w odległości większej niż 4,0m od granicy nieruchomości. Niniejsza mapa została wykonana bez ustalenia odległości dot. służebności gruntowych.			
Data opracowania mapy	2012-07-16		
Wykonawca:	Pracownia Geodezyjno kartograficzna GEODETA UPRAWNIONY inż. Janusz Mieczkowski nr uprawnień 13723		
	48-200 Prudnik, ul. Zamkowa 2 tel./fax 077 4362790, kom. 0 673952113		

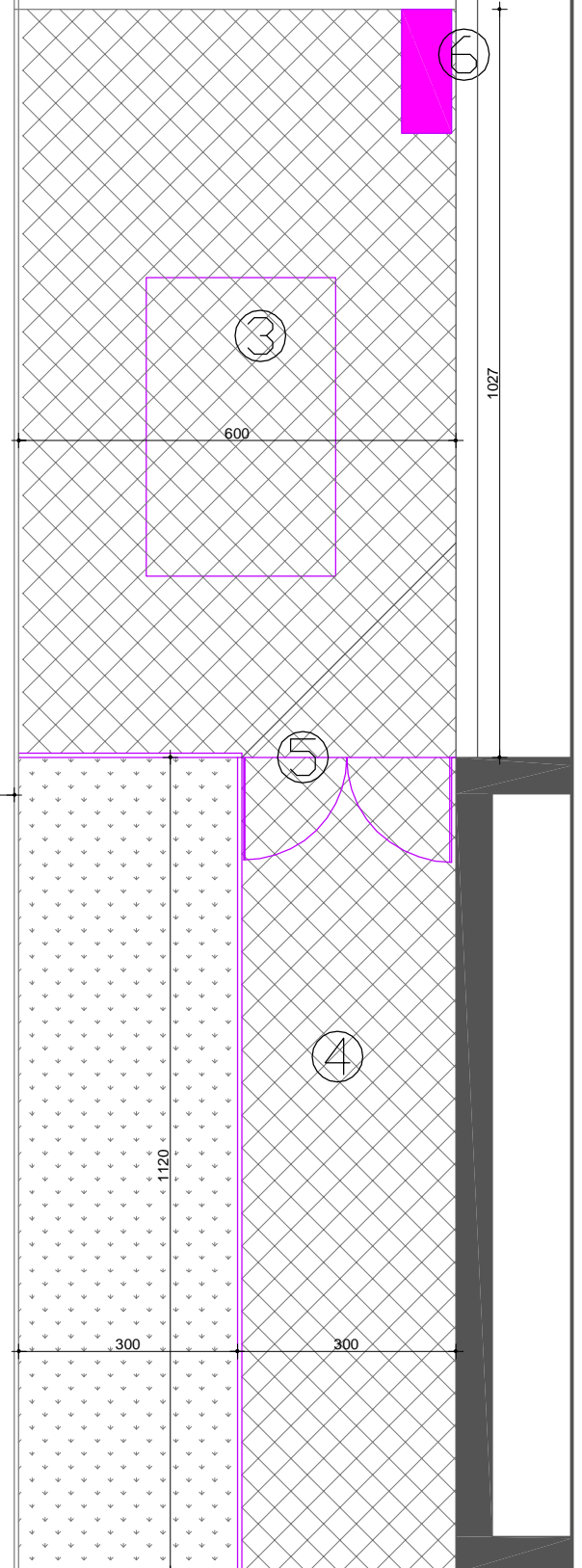
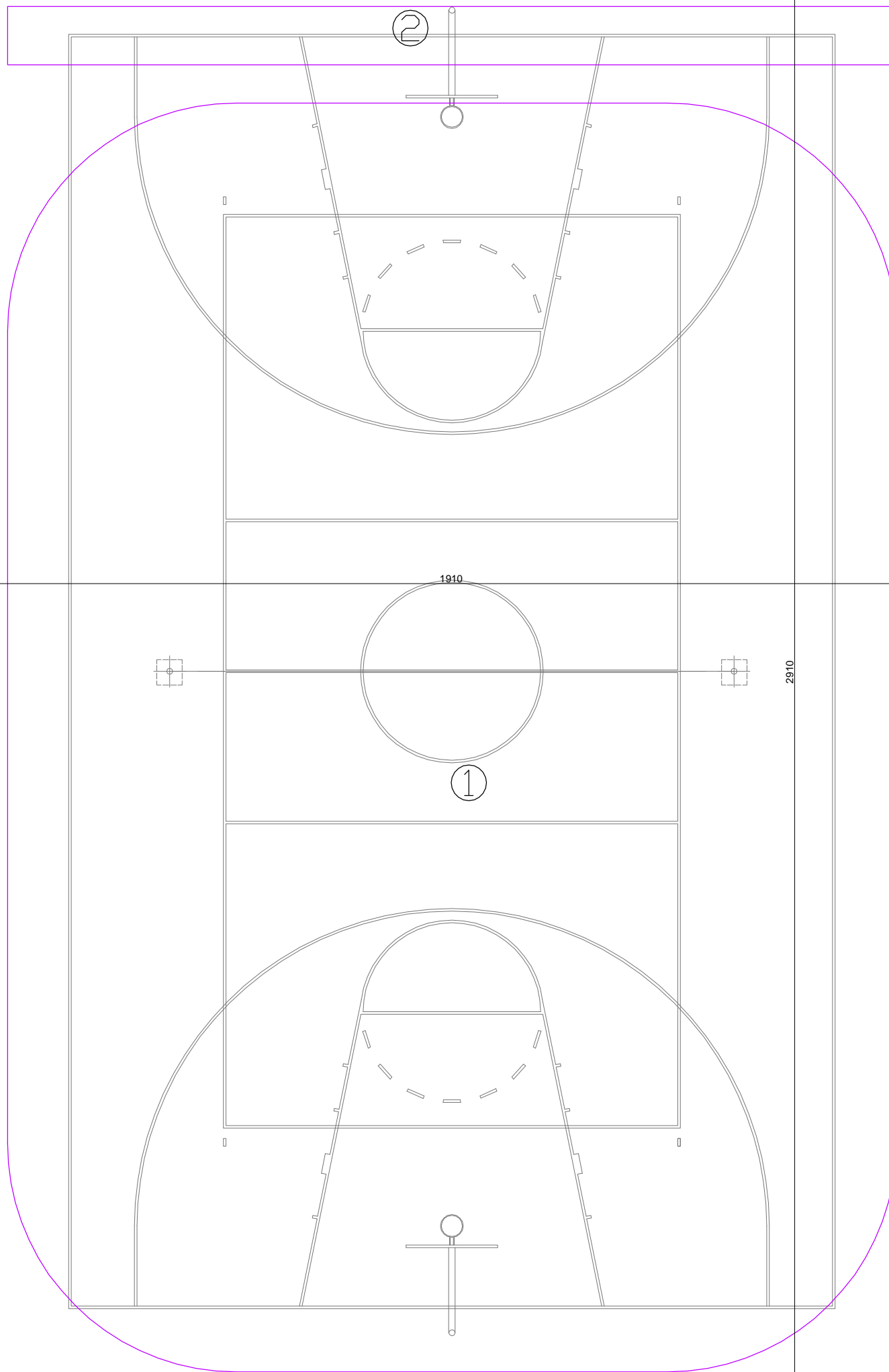


PRYWATNE PRZEDSIĘBIORSTWO BUDOWLANO-HANDLOWE BUDART
 48-250 Głogówek, ul. Fabryczna 5, e-mail: bi@budart.pl, tel./fax: 077/448-64-07, NIP: 755-000-86-48

Projekt: PLAN ZAGOSPODAROWANIA TERENU
 Branża: architektoniczna
 Data: maj 2012 r.
 Nr rys.: P-1

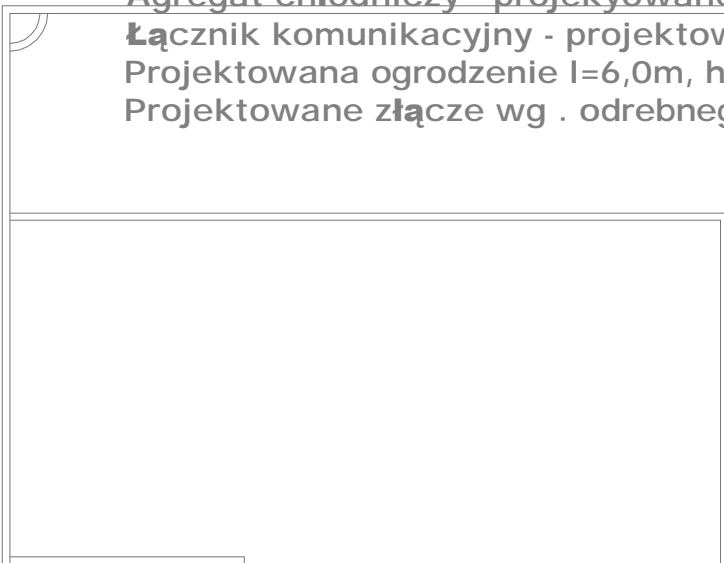
Projektant: mgr inż. Jan DRÓZDZ
 Konsultant: mgr inż. Krzysztof Janik

RZUT LODOWISKA I NAWIERZCHNI UTWARDZONEJ 1:100



WYKAZ OBIEKTÓW:

1. Lodowisko 17,5x25,0m
2. Kolektor
3. Agregat chłodniczy - projektowane utwardzenie terenu 10,27mx6,0m
4. Łącznik komunikacyjny - projektowane utwardzenie terenu 11,20mx 3,0m
5. Projektowana ogrodzenie l=6,0m, h=2,03m w tym brama l=3,0m
6. Projektowane złącze wg . odrębnego opracowania



PRYWATNE PRZEDSIĘBIORSTWO BUDOWLANO HANDLOWE BUDART 48-250 Głogówek, ul. Fabryczna 5, e-mail: budart@poczta.fm tel./fax: 077/448-64-07, NIP: 755-000-86-48 <small>Instalowane składalnego lodowiska sezonowego P.N. "BIAŁY ORLIK"</small>			
Tytuł		Skala:	
RZUTY BOISK		1:100	
Faza projektu:	Data:	Nr rys.:	
Projekt	maj 2012 r.	P-1A	
Branża: architektoniczna			
Projektant:	Specjalność i nr uprawnień:	Podpis:	
mgr inż. Jan DRÓZDZ	-259/88/Op	konstr.	
Opracowanie:	Specjalność i nr uprawnień:	Podpis:	
inż. Krzysztof Janik			