



ROK ZAŁOŻENIA
1993

LAUREAT
NAGRODY GŁÓWNEJ

„PERŁY NYSY
2010”



PRYWATNE PRZEDSIĘBIORSTWO BUDOWLANO HANDLOWE

„ B U D A R T ”

NIP: 755-000-86-48, REGON: 530881007, Nr konta: 05 1240 1688 1111 0000 2683 6700

Adres siedziby firmy:
ul. Fabryczna 5 48 -250 Głogówek

Adres biura oraz adres do korespondencji:
ul. Piłsudskiego 40 pok. 109 48- 303 Nysa

Nr umowy:

Nysa, Sierpień 2012 r.

METRYKA PROJEKTU

TEMAT OPRACOWANIA	REMONT I MODERNIZACJA BUDYNKU PRZY ULICY SŁOWACKIEGO 1 NA CELE KULTURALNE I BIBLIOTECZNE W GŁOGÓWKU
OBIEKT	BUDYNEK PRZY ULICY SŁOWACKIEGO 1 W GŁOGÓWKU
KATEGORIA OBIEKTU/LOKALU	Kat. IX, Wsp. (k) 4,0, Wsp. (w) 1,0
INWESTOR	GMINA GŁOGÓWEK UL. RYNEK 1, 48-250 GŁOGÓWEK
OBRĘB \ GMINA	GŁOGÓWEK / GŁOGÓWEK
NUMERY EWIDENCYJNE DZIAŁEK	k. m. 6 dz. nr: 622
BRANŻA	BUDOWLANA
STADIUM DOKUMENTACJI	PROJEKT BUDOWLANY

ZESPÓŁ PROJEKTOWY:

PROJEKTANCI	SPECJALNOŚĆ NR UPRAWNIENIŃ	BRANŻA	PODPIS
mgr inż. arch. Tadeusz Pawlik	Architektoniczna nr upr. 177/86/Op.	ARCHITEKTURA	
mgr inż. Jan Drózdź	Konstrukcje Nr upr.: 259/88/Op	KONSTRUKCJE	
Z. Turowski	Inst. elektryczne nr upr.: 31/75/Op	ELEKTRYCZNA	
Inż. Józef Lis	Inst. Sanitarne nr. Upr.: 33/87/Op	SANITARNA	

Egz.nr

ZAWARTOŚĆ OPRACOWANIA

- 1. Strona tytułowa**
- 2. Spis zawartość**
- 3. Część formalno – prawna**
 - Oświadczenie Projektantów
 - Kserokopie uprawnień i zaświadczeń o wpisie do Izb Zawodowych
 - Upoważnienie
 - Oświadczenie o posiadanym prawie do dysp. nieruchomością na cele budowlane
 - Pozwolenie konserwatorskie nr 544/N/12 z dnia 12,09,2012
 - Mapa zasadnicza
- 4. Część Projektowa**
 - Informacja dotycząca bezpieczeństwa i ochrony zdrowia
- 5. Plan sytuacyjny**
 - Plan sytuacyjny terenu w skali 1:500
- 6. Część architektoniczno- budowlana/konstrukcja**
 - Opis części architektoniczno –budowlanej/konstrukcja
 - część rysunkowa
- 7. Część instalacyjna- instalacje elektryczne**
 - Opis części instalacji elektrycznych
 - część rysunkowa
- 8. Część instalacyjna- instalacje sanitarne**
 - Opis części instalacji sanitarnych
 - część rysunkowa
- 9. Inwentaryzacja**
 - Opis inwentaryzacji
 - część rysunkowa
- 10. Ekspertyza techniczna**

I. CZĘŚĆ FORMALNO – PRAWNA.

Nysa,

OŚWIADCZENIE
Projektantów projektu budowlanego

Zgodnie z art. 20 ust. 4 Ustawy z dnia 7 lipca 1994 r. Prawo Budowlane (tj. Dz. U. Nr 207 z 2003r. poz. 2016 z późniejszymi zmianami) zespół projektowy niniejszy oświadcza, że projekt budowlany :

„REMONT I MODERNIZACJA BUDYNKU PRZY ULICY SŁOWACKIEGO 1 NA CELE KULTURALNE I BIBLIOTECZNE W GŁOGÓWKU ”

Sporządzony w dniu

Dla: **GMINA GŁOGÓWEK**
UL.RYNEK 1
48-250 GŁOGÓWEK

został wykonany zgodnie z obowiązującymi przepisami oraz zasadami wiedzy technicznej.

IMIĘ I NAZWISKO	PIECZEŚ WRAZ Z PODPISEM
ARCHITEKTURA -PROJEKTANT mag inż. arch. Tadeusz Pawlik	
KONSTRUKCJA - PROJEKTANT mag inż. Jan Drózd	
INSTALACJE ELEKTRYCZNE - PROJEKTANT Zdzisław Turowski	
INSTALACJE SANITARNE- PROJEKTANT INZ. Józef Lis	

II. CZĘŚĆ PROJEKTOWA.

INFORMACJA
DOTYCZĄCA BEZPIECZEŃSTWA I OCHRONY ZDROWIA

1. **NAZWA OBIEKTU BUDOWLANEGO:** *REMONT I MODERNIZACJA BUDYNKU PRZY ULICY SŁOWACKIEGO I NA CELE KULTURALNE I BIBLIOTECZNE W GŁOGÓWKU*

2. **ADRES OBIEKTU BUDOWLANEGO:** *Głogówek, dz. nr 622km. 6*

3. **INWESTOR :** *Gmina Głogówek*

4. **ADRES INWESTORA:** *UL. Rynek 1, 48-250 Głogówek*

5. **AUTORZY:**

Architektura: *mgr inż. arch. Tadeusz Pawlik
Os. Podzamcze sek. B 11/14
48-300 Nysa*

Konstrukcja: *mgr inż. Jan Drózdź
Ul. Fabryczna 5
48-250 Głogówek*

Instalacje Elektryczne: *Zdzisław Turowski
Ul. Omańczyka 36/2
48-304 Nysa*

Instalacje Sanitarne: *Inż. Józef Lis
Ul. Kossaka 25/12
48-300 Nysa*

CZEŚĆ OPISOWA

*DO INFORMACJI DOTYCZĄCEJ BEZPIECZEŃSTWA I OCHRONY ZDROWIA
wygodzenie miejsca prowadzenia robót. Zastosować przepisy bezpieczeństwa przy
stawianiu rusztowań zewnętrznych do wysokości 15m.*

1/Zakres robót dla całego zamierzenia budowlanego
oraz kolejność realizacji poszczególnych obiektów

a/zakres robót :

-REMONT I MODERNIZACJA:

*Zbicie tynków wewnętrznych parteru

*konserwacja lica ceglanego

*przekucia ,przebicia i zamurowania

*częściowa wymiana stolarki okiennej i drzwiowej

*renowacja i malowanie elewacji budynku

*montaż ozdobnych krat okiennych

*montaż nowej podłogi drewnianej na I piętrze

*wymiana instalacji elektrycznej oświetleniowej i gniazd wtykowych

*zmiana układu funkcjonalno-użytkowego pomieszczeń sanitarnych

*uzupełnienie instalacji elektrycznej grzejników C.O.

*Montaż instalacji przeciwpożarowej

*udrożnienie nieczystych przewodów kominów wentylacyjnych

b/kolejność robót :

-zabezpieczenie terenu budowy przed osobami postronnymi

-oznakowanie ,

-rozpoczęcie robót

2/Wykaz istniejących obiektów

Budynek muzeum, zabytkowa wieża, kamienice mieszkalne.

Droga w sąsiedztwie inwestycji

3/Wskazanie elementów zagospodarowania działki lub terenu ,
które mogą stwarzać zagrożenie bezpieczeństwa i zdrowia ludzi

-prace na wysokości

-prace przy instalacji elektrycznej

4/Wskazanie dot. przewidywanych zagrożeń występujących podczas realizacji robót
budowlanych określające skalę i rodzaje zagrożeń oraz miejsce i czas ich wystąpienia

-prace na wysokości –powyżej 3,0m

-prace przy instalacji elektrycznej

Realizacja inwestycji zgodnie z projektem ,przepisami w zakresie bezpieczeństwa i
higieny pracy przy wykonywaniu robót budowlanych ,

5/ Wskazanie sposobu prowadzenia instruktażu pracowników przed przystąpieniem do
realizacji robót szczególnie niebezpiecznych

Realizacja inwestycji zgodnie z projektem ,przepisami w zakresie bezpieczeństwa i higieny pracy przy wykonywaniu robót budowlanych

6/Wskazanie środków technicznych i organizacyjnych ,zapobiegających niebezpieczeństwom wynikającym z wykonywania robót budowlanych w strefach szczególnego zagrożenia zdrowia lub w ich sąsiedztwie ,w tym zapewniających bezpieczną i sprawną komunikację ,umożliwiającą szybką ewakuację na wypadek pożaru ,awarii i innych zagrożeń .

Realizacja inwestycji zgodnie z projektem ,przepisami w zakresie bezpieczeństwa i higieny pracy przy wykonywaniu robót budowlanych .

Opracował:

PLAN SYTUACYJNY



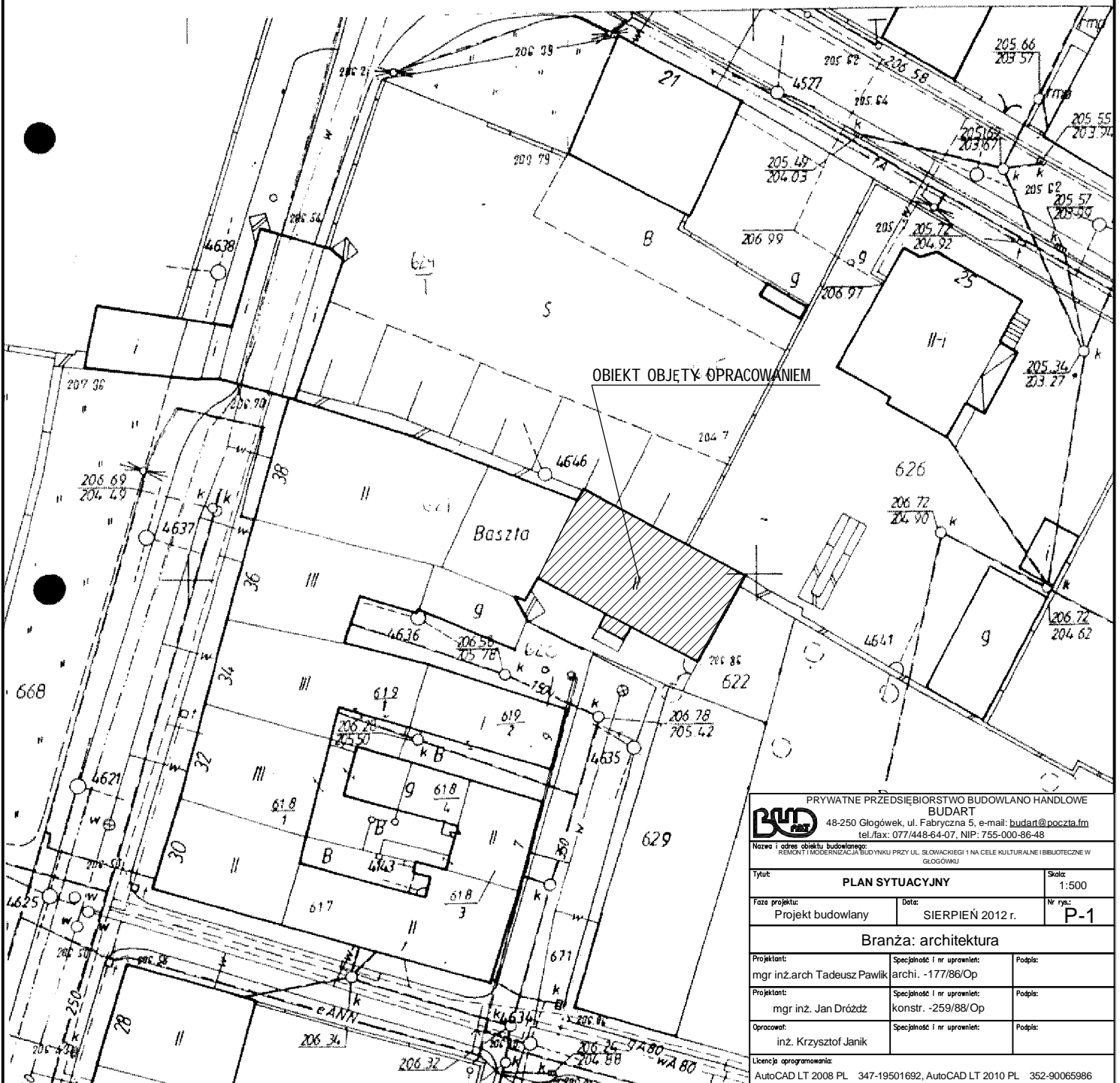
Województwo opolskie
Powiat Prudnik
Gmina Głogówek
Obręb Głogówek
Mapa 6
Działka 621
Sekcja 474.334.183;
Skala 1:500

PLAN SYTUACYJNY SKALA 1:500

REMONT I MODERNIZACJA BUDYNKU PRZY UL. SŁOWACKIEGO 1 NA CELE KULTURALNE I BIBLIOTECZNE W GŁOGÓWKU

INWESTOR: URZĄD MIEJSKI W GŁOGÓWKU,
RYNEK 1, 48-250 GŁOGÓWEK

LOKALIZACJA: GŁOGÓWEK DZ.NR 622



PRYWATNE PRZEDSIĘBIORSTWO BUDOWLANO HANDLOWE BUDART 48-250 Głogówek, ul. Fabryczna 5, e-mail: budart@poczta.fm tel./fax: 077/448-64-07, NIP: 755-000-86-48		
Nazwa i adres obiektu budowlanego: REMONT I MODERNIZACJA BUDYNKU PRZY UL. SŁOWACKIEGO 1 NA CELE KULTURALNE I BIBLIOTECZNE W GŁOGÓWKU		
Tytuł: PLAN SYTUACYJNY		Skala: 1:500
Faza projektu: Projekt budowlany	Data: SIERPIEŃ 2012 r.	Nr rjs: P-1
Branża: architektura		
Projektant: mgr inż. arch. Tadeusz Pawlik	Specjalność i nr uprawnień: archi. -177/86/Op	Podpis:
Projektant: mgr inż. Jan Dróżdż	Specjalność i nr uprawnień: konstr. -259/88/Op	Podpis:
Opracował: inż. Krzysztof Janik	Specjalność i nr uprawnień:	Podpis:
Licencja oprogramowania: AutoCAD LT 2008 PL 347-19501692, AutoCAD LT 2010 PL 352-90065986		

CZEŚĆ ARCHTEKTONICZNO – BUDOWLANA/KONSTRUKCYJNA

PROJEKT ARCHITEKTONICZNO-BUDOWLANY CZĘŚĆ ARCHITEKTONICZNO- BUDOWLANA

1. Dane ewidencyjne.

1.1 Lokalizacja obiektu

Województwo
Miejscowość

Opolskie
Głogówek (I strefa śniegowa i I wiatrowa
gł. umowna przemarzania gruntu 1,0)

Nr działki

Dz. nr 622 km . 6

1.2 Właściciel

Gmina Głogówek
ul. Rynek 1
48-250 Głogówek

1.3 Inwestor

Gmina Głogówek
ul. Rynek 1
48-250 Głogówek

1.4 Obiekt: Przedmiotem niniejszego opracowania jest remont i modernizacja budynku przy ulicy Słowackiego 1 , usytuowanego na działce nr 622. Budynek ten został dobudowany do istn. baszty w XVIII stuleciu, budynek dwukondygnacyjny służący zapewne celom administracyjnym. W pomieszczeniach usytuowanych na piętrze eksponuje się dziś zabytki etnograficzne. Zobaczyć tu można stroje śląskie na różne okazje, przedmioty codziennego użytku, a także liczne narzędzia rolnicze.

Obiekt nie wpisano do rejestru zabytków.

1.6 Wykonawca:

Wyłoniony z przetargu

2. Przeznaczenie i program użytkowy obiektu budowlanego oraz, w zależności od rodzaju obiektu, jego charakterystyczne parametry techniczne.

2.1. Przeznaczenie obiektu

Obecnie budynek jest siedzibą Regionalnego Muzeum w Głogówku.

2.2. Program użytkowy

Muzeum Regionalne, pomieszczeniach usytuowanych na piętrze eksponuje się dziś zabytki etnograficzne. Zobaczyć tu można stroje śląskie na różne okazje, przedmioty codziennego użytku, a także liczne narzędzia rolnicze.

Projekt remontu obejmuje :

- *Zbicie tynków wewnętrznych parteru
- *konserwacja lica ceglanego
- *przekucia ,przebiecia i zamurowania
- *częściowa wymiana stolarki okiennej i drzwiowej
- *renowacja i malowanie elewacji budynku
- *montaż ozdobnych krat okiennych
- *montaż nowej podłogi drewnianej na I piętrze
- *wymiana instalacji elektrycznej oświetleniowej i gniazd wtykowych
- *zmiana układu funkcjonalno-użytkowego pomieszczeń sanitarnych
- *uzupełnienie instalacji elektrycznej grzejników C.O.
- *Montaż instalacji przeciwpożarowej
- *udrożnienie nieczynnych przewodów kominów wentylacyjnych

2.3. Charakterystyczne parametry techniczne .

- | | |
|----------------------------|-----------------------|
| - podstawowe wymiary rzutu | - 16,25 x 8,75m |
| - wysokość budynku | - $H_1 = 11,60m$ |
| - kont pochylenia dachu | - $\alpha = 45^\circ$ |
| - powierzchnia zabudowy | - $P_z = 148,70 m^2$ |

Zestawienie powierzchni i kubatur wg PN-ISO 9836:1997

Powierzchnia działki	270,00m ²
Powierzchnia zabudowy	148,70m ²
Powierzchnia biologicznie czynna	68,85m ²
Powierzchnia utwardzona	52,45m ²
Powierzchnia użytkowa całego budynku	281,93m ²
Kubatura brutto	1237,00m ³
Wysokość budynku n.p.t.	11,60m
Stosunek powierzchni zabudowy do powierzchni działki	55,00%
Stosunek powierzchni biologicznie czynnej do powierzchni działki	19,42%

Projektowane powierzchnie po przebudowie pomieszczeń sanitarnych:

Powierzchnia działki –bez zmian	270,00m ²
Powierzchnia zabudowy – bez zmian	148,70m ²
Powierzchnia zielona - biologicznie czynna	68,85m ²
Powierzchnia utwardzona istniejąca – bez zmian	52,45m ²
Powierzchnia użytkowa	280,60m ²
Kubatura brutto – bez zmian	1237,00m ³
Stosunek powierzchni zabudowy do powierzchni działki – bez zmian	55,00%
Stosunek powierzchni biologicznie czynnej do powierzchni działki – bez zmian	19,42%

3. Forma architektoniczna i funkcje obiektu budowlanego, sposób jego dostosowania do krajobrazu i otaczającej zabudowy oraz sposób spełnienia wymagań, o których mowa w [art. 5](#) ust. 1.

3.1. Forma architektoniczna.

Projekt nie zmienia formy architektonicznej budynku.

3.2. Funkcje obiektu.

Funkcja obiektu bez zmian (muzeum). Zmianie ulega układ funkcjonalny pomieszczeń sanitarnych (wc niepełnosprawni, kobiety, personel i wc mężczyźni)

3.3. Dostosowanie do krajobrazu.

Budynek o prostym ukształtowaniu bryły nawiązujący tącznie z pozostałymi obiektami do ukształtowania krajobrazu tej części gminy - bez zmian.

3.4. Sposób spełnienia wymagań art. 5 ust. 1 Prawa Budowlanego.

bezpieczeństwo (konstrukcyjne, pożarowe, użytkowania) – obiekt o stabilnej konstrukcji uodpornionej i zabezpieczonej na wypadek pożaru;

warunki higieniczne, zdrowotne i ochrony środowiska – obiekt wyposażony pomieszczenia sanitarne. Parametry przestrzenne pomieszczeń oraz użyte właściwe materiały budowlane i urządzenia zapewniają bezpieczne użytkowanie. Obiekt nie będzie powodował ponadnormatywnych zanieczyszczeń, hałasów i drgań. Jest oszczędny energetycznie, jego przegrody budowlane posiadają ponadnormatywną izolacyjność cieplną. Warunki użytkowe są zgodne z przeznaczeniem obiektu.

Projekt zapewnia właściwą ochronę ludności zgodnie z wymaganiami obrony cywilnej, zapewnia również ochronę dóbr kultury oraz uzasadnionych interesów osób trzecich.

4. Układ konstrukcyjny obiektu budowlanego, rozwiązania konstrukcyjno-materiałowe podstawowych elementów konstrukcji obiektu, kategorię geotechniczną obiektu budowlanego, warunki i sposób jego posadowienia oraz zabezpieczenia przed wpływami eksploatacji górniczej, rozwiązania konstrukcyjno-materiałowe wewnętrznych i zewnętrznych przegród budowlanych; w wypadku projektowania przebudowy, rozbudowy lub nadbudowy do opisu technicznego należy dołączyć ocenę techniczną obejmującą, w uzasadnionych wypadkach, także ocenę aktualnych warunków geologiczno-inżynierskich i stan posadowienia obiektu budowlanego.

4.1.. Układ konstrukcyjny i rozwiązania konstrukcyjno – materiałowe podstawowych elementów konstrukcji.

Istn. konstrukcja budynku - tradycyjna murowana - bez zmian

4.2 Posadowienie i fundamenty.

Istn. fundamenty budynku - bez zmian.

4.3 Ściany fundamentowe.

Istn. bez zmian

4.4. Izolacje przeciwwilgociowe.

Istn. bez zmian

4.5. Konstrukcja ścian nośnych i działowych .

Ściany nośne zewnętrzne i wewnętrzne – istniejące bez zmian.

Projektowane ścianki działowe lekkie w konstrukcji z płyt GK.

Na poziomie parteru projektuje się obicie ścian wewnętrznych z istn. tynku z zachowaniem lica ceglanego poddanego impregnacji i uzupełnieniom ubytków cegieł i fug.

4.6. Stropy ,wieńce ,nadproża i schody.

Stropy:

Istn. bez zmian.

Wieńce i nadproża:

Istn. bez zmian.

Projektowane nadproże przy pomieszczeniu sanitarnym dla osób niepełnosprawnych w konstrukcji stalowej 3x120.

Schody:

Istn. bez zmian.

4.7. Konstrukcja więźby dachowej .

Istn. bez zmian

4.8. Przewody spalinowe i kanały wentylacji grawitacyjnej

Istn. bez zmian. Projektowane pomieszczenie w c. mężczyźni podłączyć do istn. kanału wentylacyjnego.

4.9. Stolarka okienna i drzwiowa.

Nowoprojektowana stolarka okienna na części obiektu drewniana w kolorze brązowym ze szkleniem witrażowym jak część wymienionej stolarki okiennej.

4.10. Tynki wewnętrzne i zewnętrzne oraz okładziny ścienne.

Tynki istn. wewnętrzne parteru usunięcia – zbia. W pomieszczeniach sanitarnych okładziny z płytek gresowych do wysokości min. 2.0m

Tynki na pozostałych kondygnacjach bez zmian

4.11. Elewacje.

Cokół elewacji wykonać z tynku mozaikowego, gzymsy i opaski malować farbami silikatowymi w kolorze białym. Lico ścian elewacji w kolorze szarym malowane farbami silikatowymi.

Ozdobne okratowanie okien stalowe w kolorze czarnym malowane proszkowo.

5. Kategoria geotechniczna obiektu

Kategoria obiektu budowlanego – I kategoria geotechniczna

6. Warunki i sposób posadowienia obiektu

Istn. bez zmian.

7. Zabezpieczenia przed wpływami eksploatacji górniczej

Nie dotyczy obiektu będącego przedmiotem niniejszego projektu architektoniczno-budowlanego.

8. Ocena techniczna (dotyczy przebudowy, rozbudowy lub nadbudowy)

Stan techniczny obiektu pozwala na wykonanie zmian adaptacyjnych w zakresie uzgodnionym z Inwestorem.

9. Sposób zapewnienia warunków niezbędnych do korzystania z tego obiektu przez osoby niepełnosprawne, w szczególności poruszające się na wózkach inwalidzkich.

Obiekt dostępny dla osób o ograniczonej zdolności poruszania się, niski parter, projektowane wc dla niepełnosprawnych na poziomie parteru.

10. Podstawowe dane technologiczne oraz współzależności urządzeń i wyposażenia związanego z przeznaczeniem obiektu i jego rozwiązaniami budowlanymi (dot. obiektu usługowego, produkcyjnego lub technicznego).

Nie dotyczy

11. Rozwiązania budowlane i techniczno - instalacyjne, nawiązujące do warunków terenu występujących wzdłuż jego trasy, oraz rozwiązania techniczno - budowlane w miejscach charakterystycznych lub o szczególnym znaczeniu dla funkcjonowania obiektu albo istotne ze względów bezpieczeństwa, z uwzględnieniem wymaganych stref ochronnych.

Nie dotyczy

12. Rozwiązania zasadniczych elementów wyposażenia budowlano - instalacyjnego, zapewniające użytkowanie obiektu budowlanego zgodnie z przeznaczeniem, w szczególności instalacji i urządzeń budowlanych (w tym sposób powiązania instalacji obiektu budowlanego z sieciami zewnętrznymi i punkty pomiarowe, założenia przyjęte do obliczeń instalacji oraz podstawowe wyniki tych obliczeń, z uzasadnieniem doboru, rodzaju i wielkości urządzeń budowlanych).

12.1. Instalacja wodociągowa

12.1.1. Zapotrzebowanie wody dla obiektu

Istn. bez zmian

12.1.2. Dobór urządzenia pomiarowego

Istn. bez zmian

12.1.3. Wewnętrzna instalacja zimnej wody

Istn. w części przebudowywanej wg. części instalacyjne projektu

12.1.4. Wewnętrzna instalacja ciepłej wody użytkowej

Z przepływowych podgrzewaczy wody

12.1.5. Wyposażenie sanitarne, armatura, kształtki.

Wg. części instalacyjnej projektu

12.1.6. Próby szczelności instalacji wodociągowych

Wszystkie instalacje muszą być poddane próbie szczelności przed zaizolowaniem. Ciśnienie próby wynosi 1,5 raza więcej niż ciśnienie robocze. Z uwagi na swoje własności rury PE

rozszerzają się podczas próby pod wpływem ciśnienia i temperatury. Podczas próby utrzymywać w miarę możliwości stałą temperaturę medium próbnego. Próba szczelności wykonywana jest w dwu etapach. Próbę wstępną przeprowadzić na ciśnienie 1,5 raza większe od roboczego. Ustawić ciśnienie próby i po 10 min. odtworzyć je. Po kolejnych 10 min. czynności powtarzamy. Próba trwa 30 min.. W czasie następnych 30 min. po zakończeniu próby wstępnej ciśnienie nie może spaść więcej niż ok. 0,6 bara. W instalacji nie mogą występować żadne przecieki. Próbę wstępną przeprowadzić dwukrotnie w odstępie 10 min. W próbie głównej wykonywanej przy ciśnieniu roboczym natychmiast po zakończeniu próby wstępnej notuje się spadek ciśnienia w ciągu dwóch godzin w odstępach jednogodzinnych. Przy ostatnim odczycie spadek ciśnienia nie może się obniżyć o więcej niż o 0,2 bara bez wystąpienia przecieków w instalacji. Próbę szczelności dla instalacji ciepłej wody i cyrkulacji powtórzyć w warunkach pracy instalacji. Próbę należy wykonywać przy użyciu manometru o podziałce 0,1 bara podłączonego w najniższym miejscu sprawdzanej instalacji. Po zakończeniu próby z wynikiem pozytywnym instalację zdezynfekować roztworem podchlorynu sodu i wypełnić protokół odbioru instalacji.

12.1.7. Izolacje termiczne instalacji wodociągowych

Wg. części instalacyjnej projektu.

12.2. Kanalizacji sanitarnej

12.2.1. Materiał, urządzenia, armatura

Wg. części instalacyjnej projektu

12.2.2. Montaż

Wg. części instalacyjnej projektu.

12.3. Kanalizacja deszczowa

Istn. bez zmian

12.4. Instalację centralnego ogrzewania.

Elektryczna - wg. części instalacyjnej projektu

12.5. Wentylacja pomieszczeń i wyciągi technologiczne

Wentylacja pomieszczeń sanitarnych mechaniczna ,z zamontowanych wentylatorów na istn. przewodach wentylacji grawitacyjnej.

12.6. Instalacja elektryczna.

Wg. części instalacyjnej projektu

12.6.1. Opis i schematy instalacji zawarte w opisie branży elektrycznej niniejszej dokumentacji.

13. Rozwiązania i sposób funkcjonowania zasadniczych urządzeń instalacji technicznych, w tym przemysłowych i ich zespołów tworzących całość techniczno - użytkową, decydującą o podstawowym przeznaczeniu obiektu budowlanego, w tym charakterystykę i odnośne parametry instalacji i urządzeń technologicznych, mających wpływ na architekturę, konstrukcję, instalacje i urządzenia techniczne związane z tym obiektem.

Nie dotyczy

14. Charakterystyka energetyczna obiektu budowlanego, z wyjątkiem obiektów wymienionych w [art. 20](#) ust. 3 pkt 2, określającą w zależności od potrzeb.

Dane obiektu budowlanego:

- Powierzchnia pomieszczeń ogrzewanych – 281,93m²
- Kubatura pomieszczeń ogrzewanych – 780,00m³

- Bilans mocy urządzeń elektrycznych oraz zużywających inne rodzaje energii, stanowiących jego stałe wyposażenie budowlano-instalacyjne, z wydzieleniem mocy urządzeń służących do celów technologicznych związanych z przeznaczeniem obiektu:

Energia elektryczna – moc zainstalowanych urządzeń	$P_z = 22,0 \text{ kW}$
Energia elektryczna – moc szczytowa użytkowa:	
w okresie od IX do VI	$P_s = 25,0 \text{ kW}$
w okresie od VII do VIII	$P_s = 5,0 \text{ kW}$
Energia grzewcza – zapotrzebowanie mocy na budynek	$Q_o = 16,80 \text{ kW}$
Energia grzewcza – na m ³ kubatury ogrzewanej	$Q_v = 33,00 \text{ W/m}^3$

Właściwości cieplne przegród zewnętrznych:

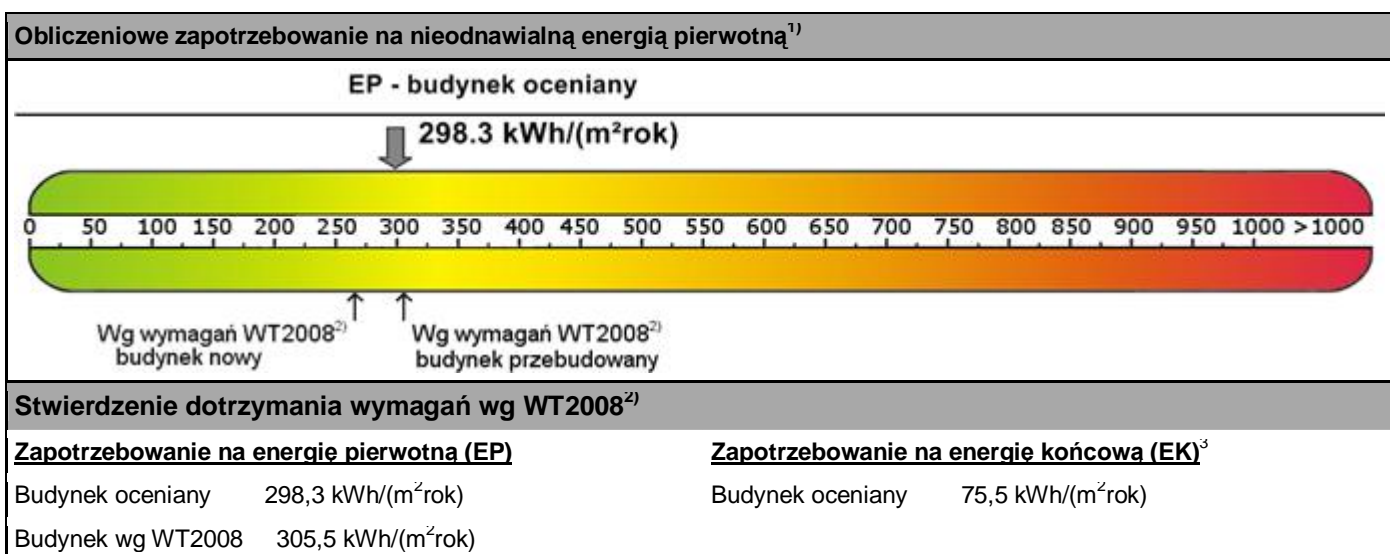
	Rodzaj przegrody	u [W/m ² K]
1.	ściany pełne	0,23
2.	ściany z otworami	0,30
3.	dach	0,25
4.	Posadzka	0,29
5.	okna i przegrody przezroczyste	1,4

Parametry sprawności energetycznej instalacji grzewczej i innych urządzeń mających wpływ na gospodarkę cieplną obiektu budowlanego, w tym wentylacyjnych i klimatyzacyjnych.

Dane wykazujące, że przyjęte w projekcie rozwiązania budowlane i instalacyjne spełniają wymagania dotyczące oszczędności energii zawarte w przepisach techniczno-budowlanych:

Obliczeniowe zapotrzebowanie na energię					
Roczne jednostkowe zapotrzebowanie na energię końcową [kWh/(m ² rok)]					
Nośnik energii	Ogrzewanie	Ciepła woda	Wentylacja mech. i nawilżanie	Oświetlenie wbudowane	Suma
Energia elektryczna	74.469	2.456	0.000	22.500	99,425

Podział zapotrzebowania energii					
Roczne jednostkowe zapotrzebowanie na energię użytkową [kWh/(m ² rok)]					
	Ogrzewanie	Ciepła woda	Wentylacja mech. i nawilżanie	Oświetlenie wbudowane	Suma
Wartość [kWh/(m ² rok)]	68.788	2.456	0.000	22.500	71,4
Udział [%]	73.4%	2.6%	0.0%	24.0%	100,0%
Roczne jednostkowe zapotrzebowanie na energię końcową [kWh/(m ² rok)]					
	Ogrzewanie	Ciepła woda	Wentylacja mech. i nawilżanie	Oświetlenie wbudowane	Suma
Wartość [kWh/(m ² rok)]	74.469	2.456	0.000	22.500	98,0
Udział [%]	74.9%	2.5%	0.0%	22.6%	100,0%



Budynek spełniał będzie wymagania dotyczące oszczędności energii.

Uwaga: wszystkie zastosowane urządzenia i materiały muszą posiadać wymagane przez przepisy atesty i dopuszczenia.

15. Dane techniczne obiektu budowlanego charakteryzujące wpływ obiektu budowlanego na środowisko i jego wykorzystywanie oraz na zdrowie ludzi i obiekty sąsiednie pod względem:

Zapotrzebowania i jakości wody oraz ilości, jakości i sposobu odprowadzania ścieków:

- zapotrzebowanie wody	2x90	=	180	dm ³ /24h
Łącznie zapotrzebowanie wody:	Q_w	=	180,0	dm ³ /24h
	q_{smax}	=	0,002	dm ³ /s
Ilość ścieków sanitarnych wyniesie:	Q_s	=	0,18	m ³ /d

Woda z sieci wodociągowej . Ścieki typu bytowo - komunalnego odprowadzane do sieci miejskiej.

15.1. Emisji zanieczyszczeń gazowych, w tym zapachów, pyłowych i płynnych, z podaniem ich rodzaju, ilości i zasięgu rozprzestrzeniania się.

Zasilanie ze źródła ciepła, posiadającego wystarczający zapas mocy grzewczej

15.2. Rodzaj i ilość wytwarzanych odpadów.

W związku z funkcjonowaniem obiektów, powstawać będą następujące rodzaje odpadów [Mg/ha]:
–Ścieki bytowe – 0,13Mg/ha. Ścieki te będą odprowadzane do sieci miejskiej.
–Odpady stałe wytwarzane podczas spotkań i zwiedzania „200301” – 0,022Mg/ha. Odpady te będą zbierane selektywnie i odbierane przez wyspecjalizowane firmy jak obecnie.

15.3. Emisji hałasu oraz wibracji, a także promieniowania, w szczególności jonizującego, pola elektromagnetycznego i innych zakłóceń, z podaniem odpowiednich parametrów tych czynników i zasięgu ich rozprzestrzeniania się,

Budynek zasadniczo nie powoduje nienormatywnego hałasu, wibracji oraz promieniowania.

15.4. Wpływ obiektu budowlanego na istniejący drzewostan, powierzchnię ziemi, w tym glebę, wody powierzchniowe i podziemne.

Bez zmian.

16. Analiza przyjętych w projekcie architektoniczno-budowlanym rozwiązań przestrzennego, funkcjonalnego i technicznego ograniczających lub eliminujących wpływ obiektu budowlanego na środowisko przyrodnicze, zdrowie ludzi i inne obiekty budowlane.

16.1. Analiza rozwiązań w/w na środowisko przyrodnicze.

Bez zmian. Zastosowane urządzenia grzewcze nie będą powodowały nadmiernych zanieczyszczeń powietrza (ogrzewanie elektryczne).

16.2. Analiza rozwiązań w/w na zdrowie ludzi.

Bez zmian. Zastosowane urządzenia grzewcze nie będą powodowały nadmiernych zanieczyszczeń powietrza (ogrzewanie elektryczne).

Bez zmian. Obiekt zasadniczo dostępny dla osób niepełnosprawnych.

16.3. Analiza w/w rozwiązań na inne objekty budowlane.

Brak negatywnego oddziaływania na inne objekty budowlane.

17. Warunki ochrony przeciwpożarowej.

17.1. Powierzchnia, wysokość, liczba kondygnacji:

Budynek o powierzchni zabudowy 148,70m²; wysokość maksymalna do kalenicy budynku ok. 11,60m; budynek 3 kondygnacyjny.

17.2. Odległość od obiektów sąsiednich:

Budynek przyległy do innych obiektów.

17.3. Parametry pożarowe występujących substancji palnych:

Brak w obiekcie substancji palnych.

17.4. Przewidywana gęstość obciążenia ogniowego:

$Q < 500 \text{ MJ/m}^2$

17.5. Kategoria zagrożenia ludzi, przewidywana liczba osób na każdej kondygnacji i w poszczególnych pomieszczeniach:

Kategoria zagrożenia ludzi – ZL III B . Ilość ludzi - do 30 osób jednorazowo, czas pobytu do 4 h.

17.6. Ocena zagrożenia wybuchem pomieszczeń oraz przestrzeni zewnętrznych:

Zagrożenie wybuchem nie występuje

17.7. Podział obiektu na strefy pożarowe:

Obiekt jest jedną strefą pożarową

17.8. Klasa odporności pożarowej budynku, klasa odporności ogniowej i stopień rozprzestrzeniania ognia elementów budowlanych:

Klasa odporności pożarowej budynku :

B

- klasa odporności ogniowej elementów budynku:

- ściany murowane R 120
- Stropy R E I 60
- Konstrukcja dachu – więźba drewniana impregnowana środkiem Fobos M-2F R 30

przykrycie dachu – dachówka ceramiczna.

17.9. Warunki ewakuacji, oświetlenie awaryjne (bezpieczeństwa i ewakuacyjne) oraz przeszkodowe:

Wg części instalacyjnej projektu. Wyjście ewakuacyjne jest wejściem głównym, możliwością bezpośredniego wyjścia na zewnątrz.

17.10. Sposób zabezpieczenia przeciwpożarowego instalacji użytkowych:

Instalacja oświetleniowa i gniazd prowadzona w korytkach kablowych.

17.11. Dobór urządzeń przeciwpożarowych w obiekcie:

Główny wyłącznik zasilania elektroenergetycznego włączany będzie przyciskami znajdującymi się przy RG. Instalacja monitoringu przeciwpożarowego.

17.12. Wyposażenie w gaśnice:

Istn. Bez zmian

17.13. Zaopatrzenie w wodę do zewnętrznego gaszenia pożaru:

Bez zmian - Hydrant podziemny uliczny znajdują się w odległości nie większej niż 80m (DN 80 mm) zabudowany na sieci wodociągowej.

17.14. Drogi pożarowe:

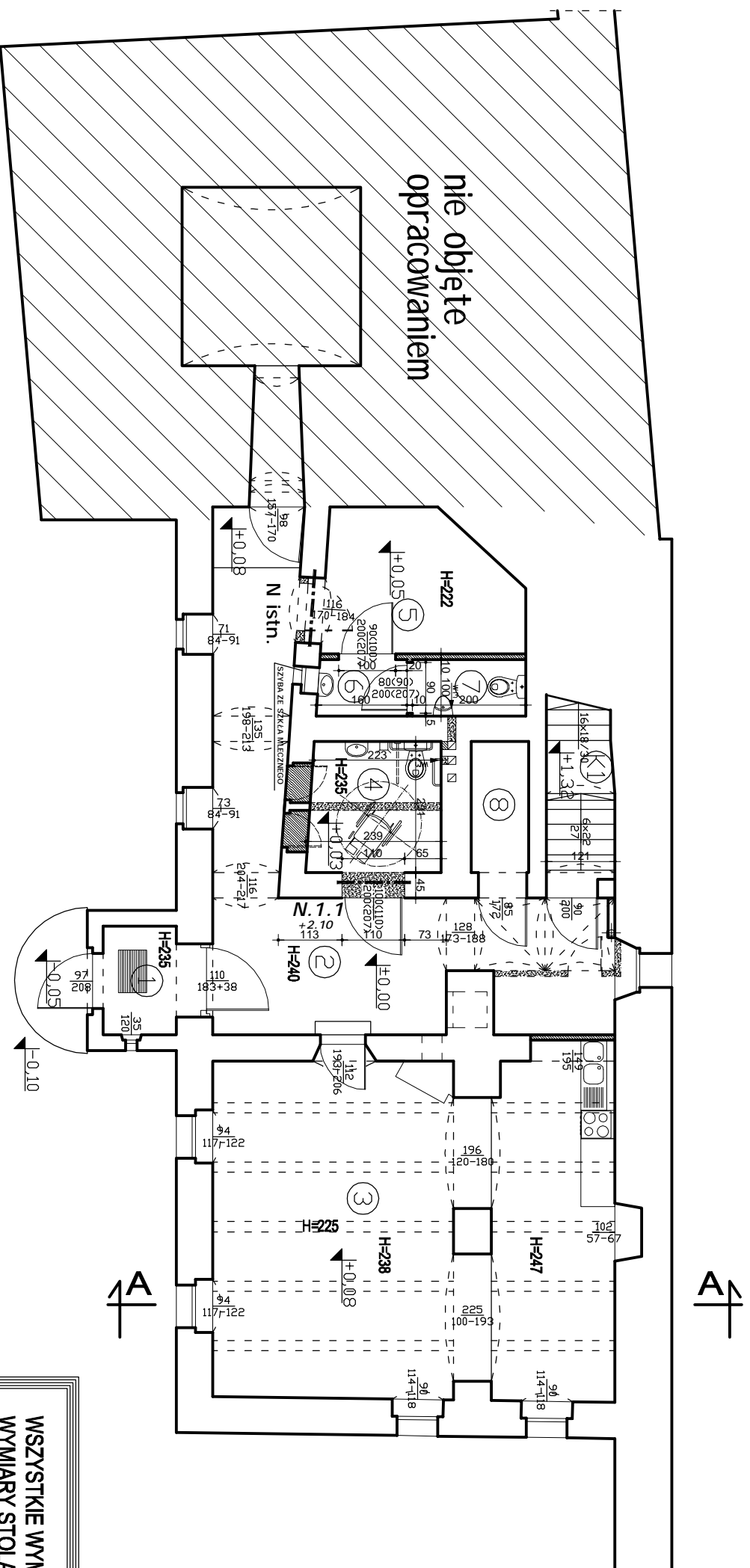
Drogę pożarową stanowi podstawowy układ komunikacji zewnętrznej - istniejąca ulica dojazdowa. Szerokość drogi dojazdowej nie jest mniejsza niż 5m, a jej oddalenie od ścian budynku wynosi ponad 5 m.

Opracował:

RZUT PRZYZIEMI A 1:100

OPIS GŁÓWNYCH ELEMENTÓW KONSTRUKCYJNYCH

Nadproże N1.1	nadproże stalowe 3x l 120 L=150cm (szer. otworu 110cm)
Nadproże N1stn.	Istniejące nadproże ceglane łukowe



WYKAZ POMIESZCZEŃ PRZYZIEMIA

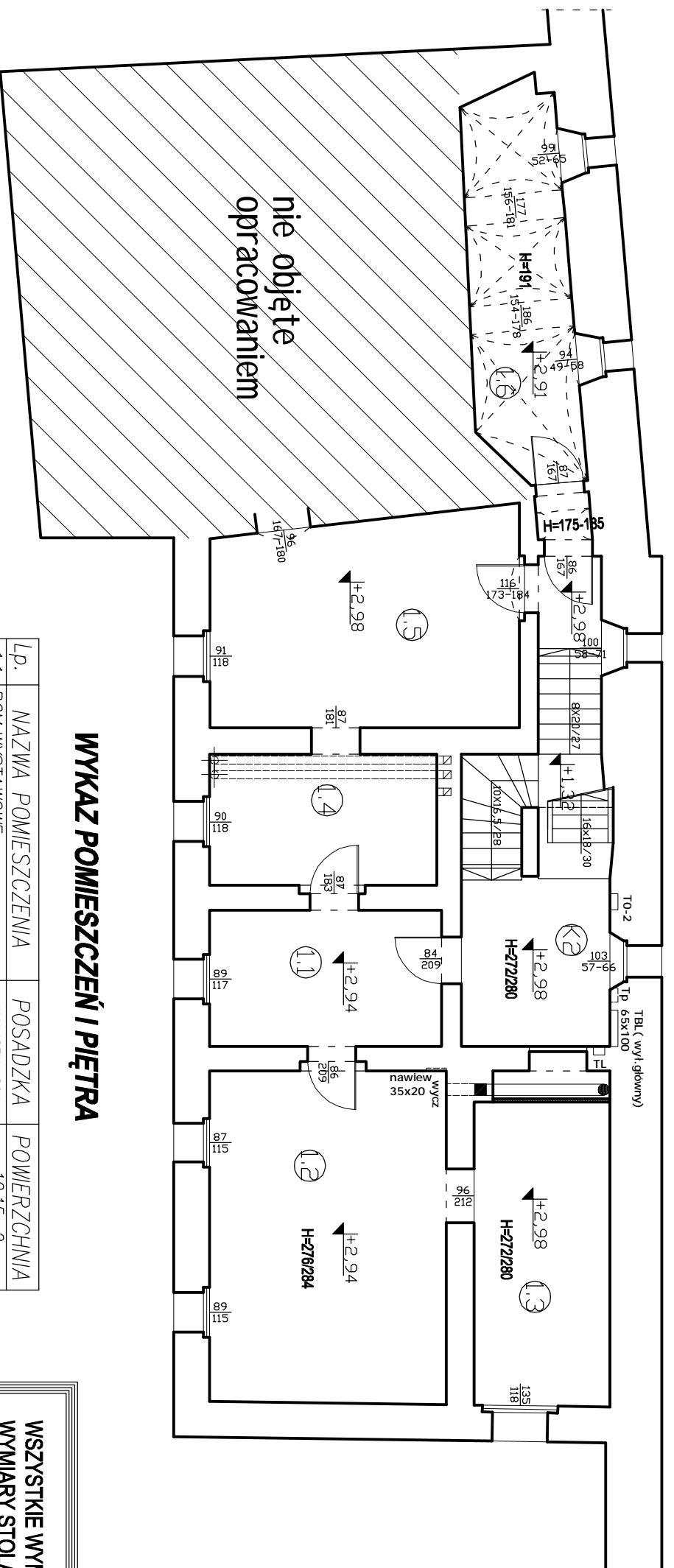
Lp.	NAZWA POMIESZCZENIA	POSADZKA	POWIERZCHNIA
1	WIATROŁAP	MOZAIKA MARMUROWA	2,46m ²
2	KOMUNIKACJA	MOZAIKA MARMUROWA	25,55m ²
3	POM. ADMINISTRACYJNE	DESKI/MOZAIKA MARMUROWA	38,97m ²
4	WC DLA NIEPEŁNOSPRAWNYCH (N,K)	GRES	5,34m ²
5	POM. POMOCNICZE	MOZAIKA MARMUROWA	8,05m ²
6	PRZEDSIÓNEK	GRES	1,56m ²
7	WC(M)	GRES	2,00m ²
8	SCHOWEK	MOZAIKA MARMUROWA	1,20m ²
K1	KL.SCHODOWA	POS. CEGLANA	6,92m ²
RAZEM			92,05m²

WSZYSTKIE WYMIARY SPRAWDZIĆ NA BUDOWIE !!
 WYMIARY STOLARKI USTALIĆ Z PRODUCENTEM !!
 ŚCIANA PROJEKTOWNA
 ŚCIANA DO WYBURZENIA

budul@poczta.fm

BUD PRYWATNE PRZEDSIĘBIORSTWO BUDOWLANO-HANDLOWE 48-250 Głogówek, ul. Fabryczna 5, e-mail: BUDART tel./fax: 071/448-64-07, NIP: 755-000-96-48 <small>REGON 142067, KRS 000029030, NIP: 755-000-96-48, REGON 142067, KRS 000029030</small>	
Tytuł: RZUT PRZYZIEMIA	
Data: SIERPIEŃ 2012 r.	Skala: 1:100
Branża: architektura / konstrukcja	Wzrost: A/K-1
Projektant: mgr inż. arch. Tadeusz Pawlik	Specjalistka i r. uprawnień: arch. -177/88Op
Projektant: mgr inż. Jan Dzięgiel	Specjalista i r. uprawnień: konstr. -259/88Op
Opracował: inż. Krzysztof Janik	Specjalista i r. uprawnień: podg.
Licencja oprogramowania: AutoCAD LT 2008 PL 347-19501692, AutoCAD LT 2010 PL 352-90065986	

RZUT I PIĘTRA 1: 100



WYKAZ POMIESZCZEŃ I PIĘTRA

Lp.	NAZWA POMIESZCZENIA	POSADZKA	POWIERZCHNIA
1.1	POM. WYSTAWOWE	WYKŁADZINA PCV	10,15m ²
1.2	POM. WYSTAWOWE	WYKŁADZINA PCV	25,23m ²
1.3	POM. WYSTAWOWE	WYKŁADZINA PCV	13,23m ²
1.4	POM. WYSTAWOWE	WYKŁADZINA PCV	9,56m ²
1.5	POM. WYSTAWOWE	WYKŁADZINA PCV	20,55m ²
1.6	POM. WYSTAWOWE	WYKŁADZINA DYWANOWA	12,48m ²
K2	KL. SCHODOWA	POS. CEGLANA	12,35m ²
RAZEM			103,55m²

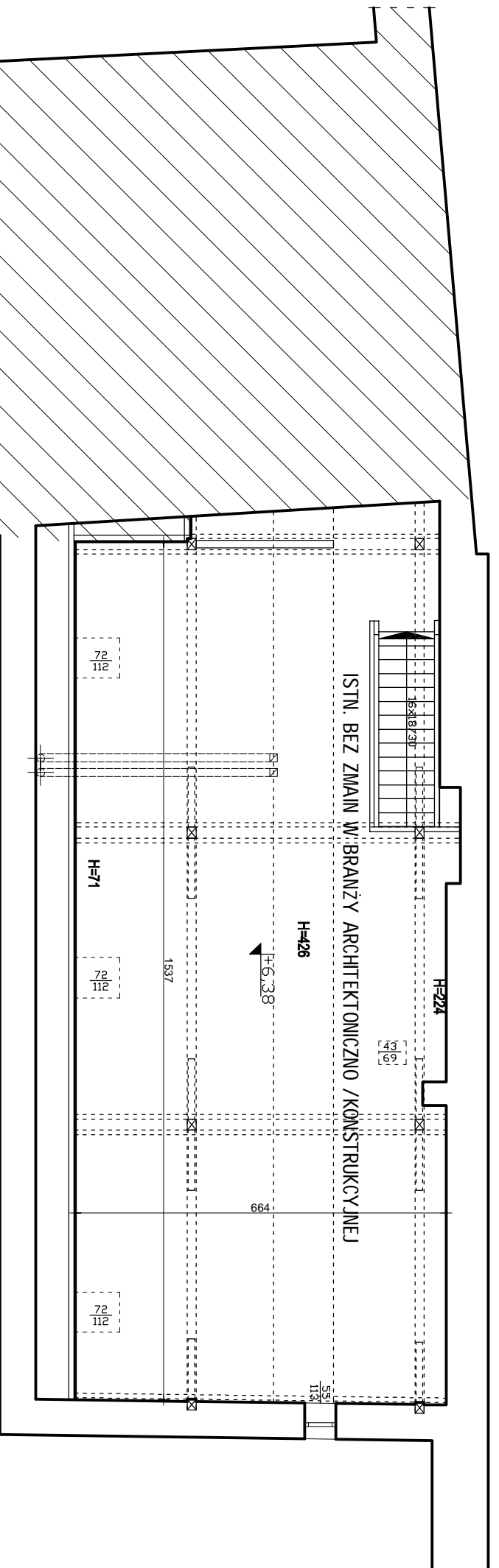
WSZYSTKIE WYMIARY SPRAWDZIĆ NA BUDOWIE !!
WYMIARY STOLARKI USTALIĆ Z PRODUCENTEM !!

■ ŚCIANA PROJEKTOWNA
■ ŚCIANA DO WYBURZENIA

budowa@poczta.fm

BUD PRYWATNE PRZEDSIĘBIORSTWO BUDOWLANO-HANDLOWE 48-250 Głogówek, ul. Fabryczna 5, e-mail: bud@poczta.fm tel./fax: 077/448-64-07, NIP: 775-000-96-48		
Nazwa i adres obiektu budowlanego: REZERWATY TERENOWE W OBLĘCZU WSI W. SZCZEPANOWO NA TERENIE KATOWICZANIE BUDOWANE W GŁOGÓWKU		
Typ: RZUT I PIĘTRA		
Data: SIERPIEŃ 2012 r.		
Kod: AK-2		
Kod projektu: SIERPIEŃ 2012 r.		
Branża: architektura / konstrukcja		
Projektant: mgr inż. arch. Tadeusz Pawlik	Specjalność i nr uprawnień: archi. -177/83Op	Podpis:
Projektant: mgr inż. Jan Dzięciak	Specjalność i nr uprawnień: konstr. -259/88Op	Podpis:
Opisane: inż. Krzysztof Janik	Specjalność i nr uprawnień:	Podpis:
Leczący oprogramowanie: AutoCAD LT 2008 PL 347-19501692, AutoCAD LT 2010 PL 352-90065986		

RZUT Poddasza 1: 100



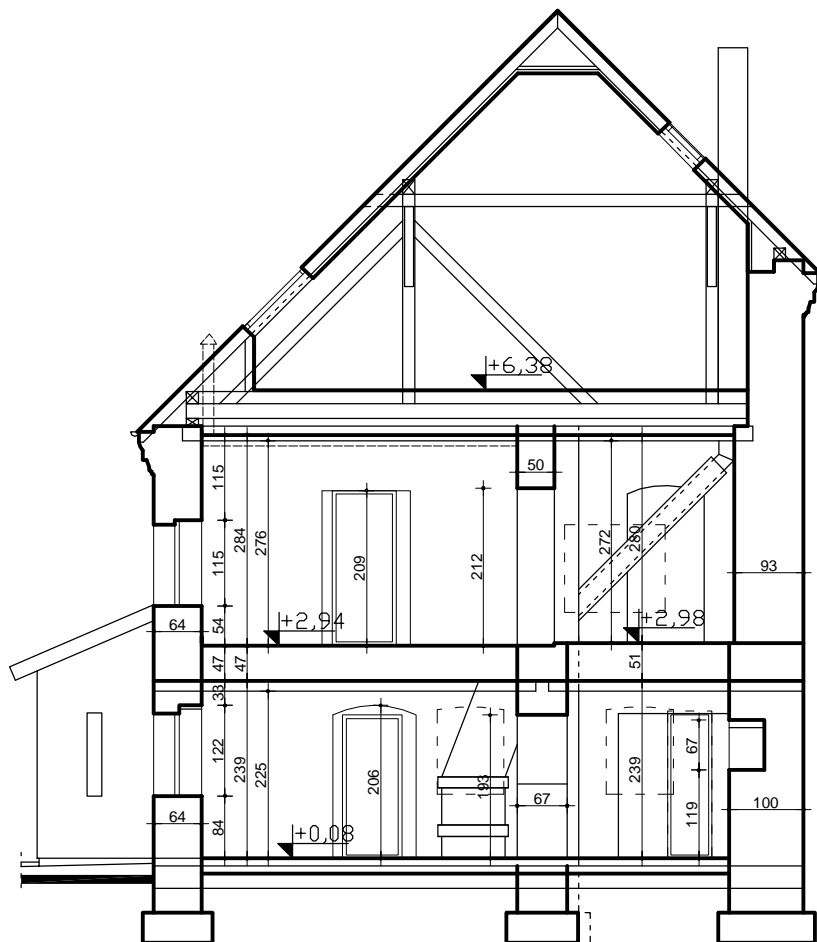
WYKAZ POMIESZCZEŃ Poddasza

Lp.	NAZWA POMIESZCZENIA	POSADZKA	Powierzchnia
1.1	SALA KONFERENCYJNA	DESKI PODLOGOWE	85,00m ²
RAZEM			85,00m²

budari@poczta.fm

PRYWATNE PRZEDSIĘBIORSTWO BUDOWLANO-HANDLOWE		
BUDART		
48-250 Głogówek, ul. Fabryczna 5, e-mail: tel./fax: 077/448-64-07, NIP: 775-000-96-48		
Nazwa i adres siedziby przedsiębiorstwa / Nazwa i adres siedziby wykonawcy (w przypadku wykonawcy z siedzibą w innym województwie)		
Typ: RZUT Poddasza Skala: 1:100		
Data: SIERPIEŃ 2012 r. Nr projektu: AK-3		
Nazwa projektu: Branża: architektura / konstrukcja		
Projektant: mgr inż. arch. Tadeusz Pawlik	Specjalność i nr uprawnień: archi. -177/83Op	Podpis:
Projektant: mgr inż. Jan Drodziż	Specjalność i nr uprawnień: konstr. -259/88Op	Podpis:
Opiekun: inż. Krzysztof Janik	Specjalność i nr uprawnień:	Podpis:
Lecznik oprogramowania: AutoCAD LT 2008 PL 347-19501992, AutoCAD LT 2010 PL 352-90069986		

PRZEKRÓJ PIONOWY AA 1:100



**WSZYSTKIE WYMIARY SPRAWDZIĆ NA BUDOWIE !!
WYMIARY STOLARKI USTALIĆ Z PRODUCENTEM !!**



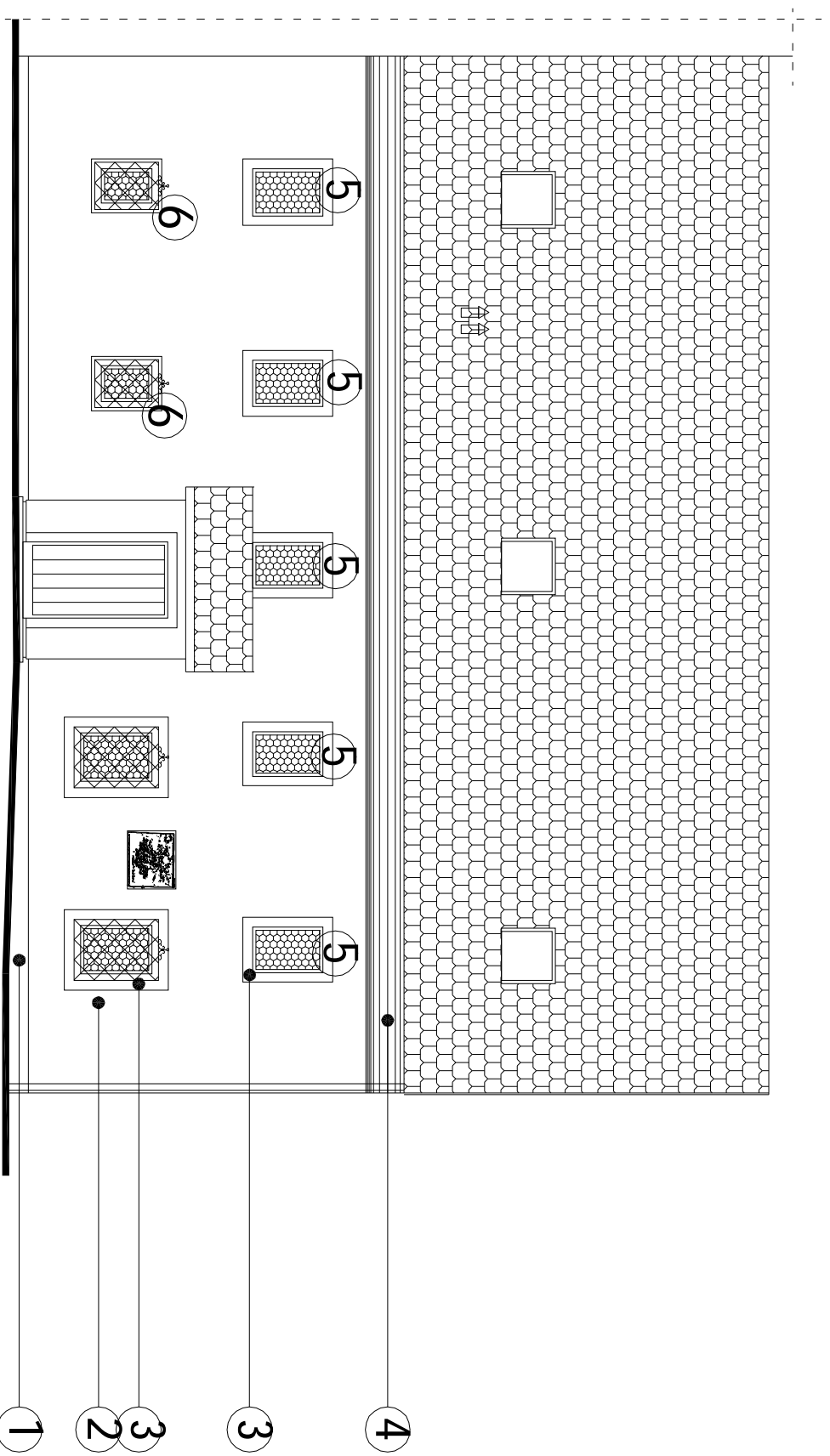
ŚCIANA PROJEKTOWNA



ŚCIANA DO WYBURZENIA

PRYWATNE PRZEDSIĘBIORSTWO BUDOWLANO HANDLOWE BUDART 48-250 Głogówek, ul. Fabryczna 5, e-mail: budart@poczta.fm tel./fax: 077/448-64-07, NIP: 755-000-86-48			
Nazwa i adres obiektu budowlanego: REMONT I MODERNIZACJA BUDYNKU PRZY UL. SŁOWACKIEGO 1 NA CELE KULTURALNE I BIBLIOTECZNE W GŁOGÓWKU			
Tytuł: PRZEKRÓJ PIONOWY AA		Skala: 1:100	
Faza projektu: Projekt budowlany		Data: SIERPIEŃ 2012 r.	Nr rys.: A/K-4
Branża: architektura / konstrukcja			
Projektant: mgr inż. arch Tadeusz Pawlik	Specjalność i nr uprawnień: archi. -177/86/Op	Podpis:	
Projektant: mgr inż. Jan Drózdź	Specjalność i nr uprawnień: konstr. -259/88/Op	Podpis:	
Opracował: inż. Krzysztof Janik	Specjalność i nr uprawnień:	Podpis:	
Licencja oprogramowania: AutoCAD LT 2008 PL 347-19501692, AutoCAD LT 2010 PL 352-90065986			

ELEWACJA FRONTOWA 1: 100



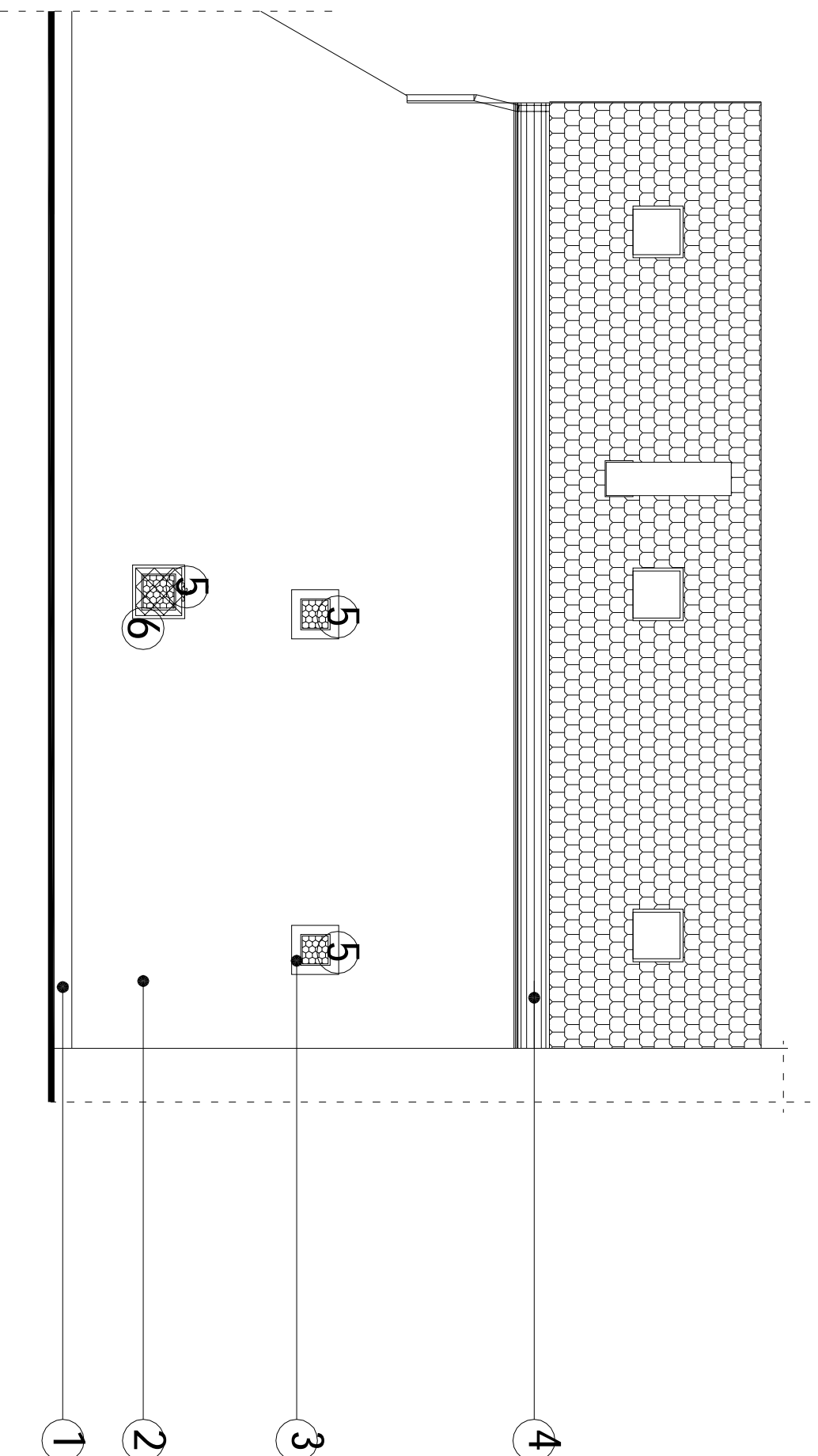
budair@poczta.fm

Legenda:

1. Cokół - tynk mozaikowy
2. Ścian - farba silikonowa
3. Opaski okien szer. 15cm - farba silikonowa
4. Gzyms - farba silikonowa
5. Stolarzka okienna - wymiana
6. Montaż krat ozdobnych

BUD PRYWATNE PRZEDSIĘBIORSTWO BUDOWLANO-HANDLOWE 48-250 Głogówek, ul. Fabryczna 5, e-mail: budair@poczta.fm tel./fax: 077/448-64-07, NIP: 775-000-96-48	
Nazwa i adres obiektu budowlanego: BUDYNIÓWKA WYKONANIE PRZEBUDOWY I REMONTU W OBLASCI KUCHNI I JEDZENIA W BUDYNKU W OLSZOWIE	
Nazwa i adres inwestora: WZROST I ROZWOJ S.P.A. ul. Słoneczna 10, 42-200 Wąclawice	
Typ: ELEWACJA FRONTOWA	
Data: SIERPIEŃ 2012 r.	
Skala: 1:100	
Projekt budowlany: Branża: architektura	
Projektant: mgr inż. arch. Tadeusz Pawlik	
Specjalność i nr uprawnień: archi. - 177/88/Op	
Projekt: mgr inż. Jan Drotos	
Specjalność i nr uprawnień: konstr. - 259/88/Op	
Opis: inż. Krzysztof Janik	
Specjalność i nr uprawnień: podg.	
Liczba stron/planów: 1/1	
AutoCAD LT 2008 PL 347-19501992, AutoCAD LT 2010 PL 352-90065986	

ELEWACJA TYLNA 1: 100



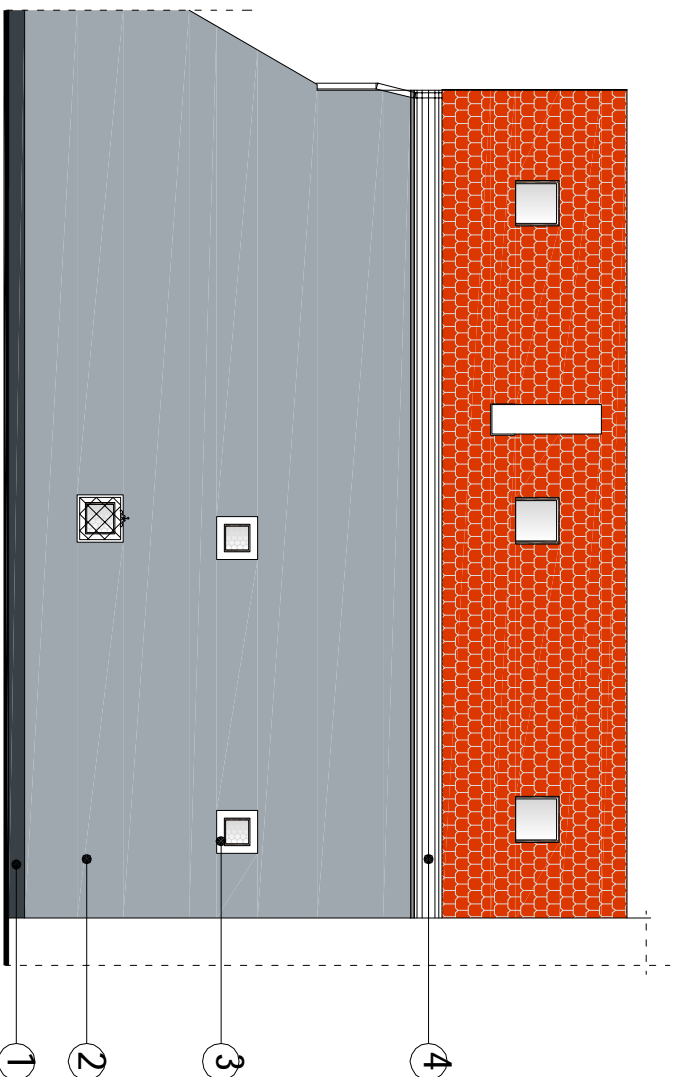
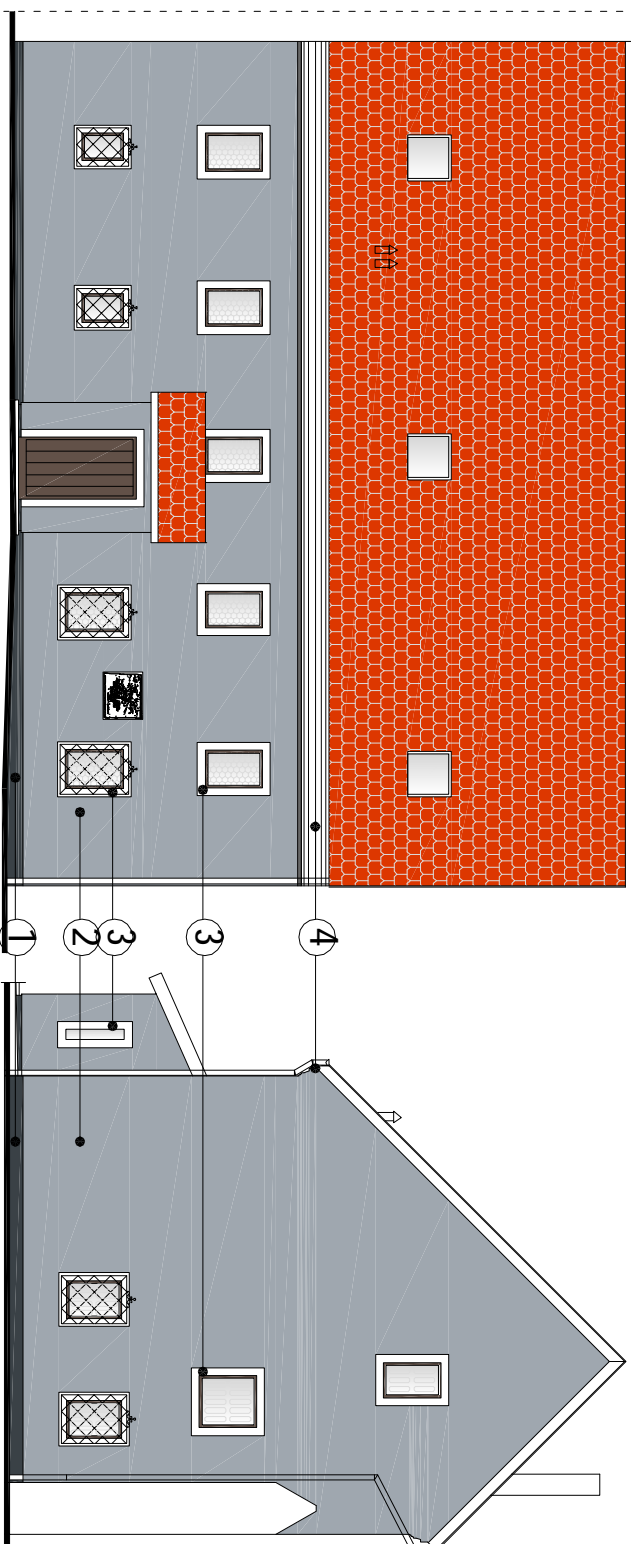
budart@poczta.fm

Legenda:

1. Cokół - tynk mozaikowy
2. Ścian - farba silikonowa
3. Opaski okien szer. 15cm - farba silikonowa
4. Gzymsy - farba silikonowa
5. Stolarstwo okienne - wymiana
6. Montaż krat ozdobnych

BUD PRYWATNE PRZEDSIĘWSTWIE BUDOWLANO-HANDLOWE 48-250 Głogówek, ul. Fabryczna 5, e-mail: budart@poczta.fm tel./fax: 077/448-64-07, NIP: 755-000-96-48	
Nazwa i adres inwestycji: REZERWATYWA BUDOWLANA PRZY UL. GÓWCZEJ NA CELE KULTURALNE (BUDOWNE W OŚRODKU)	
Typ:	Strefa
ELEWACJA TYLNA	
Wzrost projektu:	Data:
Projekt budowlany	SIERPIEŃ 2012 r.
Branża: architektura	
Projektant:	Specjalist i r. uprawiac
mgr inż. arch. Tadeusz Pawlik	archi. - 177/88/Op
Projektant:	Specjalist i r. uprawiac
mgr inż. Jan Drodz	konstr. - 259/88/Op
Opisane:	Specjalist i r. uprawiac
inż. Krzysztof Janik	Projekt
Leczenie oprogramowania:	
AutoCAD LT 2008 PL 347-19501892, AutoCAD LT 2010 PL 352-90069586	

ELEWACJE Kolorystyka



WZORNIK KOLORÓW WG. ATLAS NOWA PALETA BARW

1		cokół - tynk mozaikowy atlas deko M1 19
2		ściana - farba silikonowa atlas 0616
3		opaska okienna - farba silikonowa biała
4		gzyms - farba silikonowa biała <small>budart@poczta.fm</small>

PRYWATNE PRZEDSIĘBIORSTWO BUDOWLANO HANDLOWE

BUDART

48-250 Głogówek, ul. Fabryczna 5, e-mail:

tel./fax: 077/448-64-07, NIP: 755-000-96-48

REMONTY I MODERNIZACJA BUDYNKÓW PRZY UL. SZCZAPKOWSKIEGO 11A, CELE KULTURALNE BIBLIOTECZNE W

SŁOSZOWO

Typ:

ELEWACJA BOCZNA - KOLORYSTYKA

Forma projektu:

Projekt budowlany

Data:

SIERPIEŃ 2012 r.

Wzrost:

1:1-50

Skala:

A-8a

Projektant:

mgr inż. arch. Tadeusz Pawlik

Projektant:

mgr inż. Jan Drodzki

Opracował:

inż. Krzysztof Janik

Uwaga ograniczająca:

AutoCAD LT 2008 PL 347-19501692, AutoCAD LT 2010 PL 352-90065986

CZEŚĆ INSTALACYJNA

- INSTALACJE ELEKTRYCZNE

1.0 CZĘŚĆ OGÓLNA DO PROJEKTU INSTALACJI ELEKTRYCZNEJ

1.1 Podstawa opracowania

Niniejszy projekt opracowano na zlecenie Urzędu Gminy w Głogówku ul. Rynek1 .
Niniejsze opracowanie stanowi integralną część projektu budowlanego i obejmuje swym zakresem projekt : Przebudowę istniejącej Instalacji Elektrycznej w budynku przy ul. Słowackiego 1 w Głogówku

DANE DO OPRACOWANIA PROJEKTU BUDOWLANEGO

- zlecenie
- wizja lokalna
- podkłady budowlane
- Obowiązujące normy, przepisy i opracowania typowe
- a. PN-55/E-05021 , PN IEC 364-523 „obciążalność długotrwała przewodów elektroenergetycznych”
- b. N SEP-E-004 „ Elektroenergetyczne i sygnalizacyjne linie kablowe . Projektowanie i budowa”
- c. PN-95/E-05009/53 „Instalacje elektryczne w obiektach budowlanych” Aparatura łączeniowa i sterownicza
- d. PN-92/E-05009/54 „Instalacje elektryczne w obiektach budowlanych” Uziemienia i przewody ochronne.
- e. PN-93/E-05009/46 „Ochrona zapewniająca bezpieczeństwo , odłączanie i łączenie”
- f. PN- 91/E-05009/41 „Ochrona zapewniająca bezpieczeństwo , ochrona przeciwporażeniowa”
- g. PN-90/E-93003 „Wyłączniki samoczynne do zabezpieczenia urządzeń elektrycznych”
- h. Rozporządzenie Ministra Przemysłu z 8.10.90 w sprawie warunków technicznych , jakim powinny odpowiadać urządzenia elektroenergetyczne w zakresie ochrony przeciwporażeniowej . Dziennik Ustaw 1990r , nr. 81 , poz. 473
- i. Warunki techniczne wykonania i odbioru robót budowlano-montażowych Tom V Instalacje elektryczne
- j. PBUE
- k. Rozporządzenie Ministra Spraw Wewnętrznych i Administracji z 7 czerwca 2010r w sprawie ochrony przeciwpożarowej budynków , innych obiektów budowlanych i terenów (Dz. U. z 2010r. nr 109 , poz 719)

1.2 Zakres i przedmiot opracowania

W zakres niniejszego opracowania wchodzi :

- przebudowa rozdzielni głównej R-G
- rozdzielnie piętrowe T-P
- instalacja oświetlenia i gniazd wtykowych
- instalacja klimatyzacji
- instalacja sygnalizacji pożarowej
- instalacja oświetlenia ewakuacyjnego - awaryjna
- ochrona przeciwporażeniowa
- rysunki techniczne

2.0 CZĘŚĆ BUDOWLANO INSTALACYJNA

INSTALACJA WEWNĘTRZNA N/N

2.1 Wymiana rozdzielni głównej n/n instalacji wewn.

Istniejącą rozdzielnię niskiego napięcia należy zdemontować i w miejscu tym zabudować szafkę rozdzielczą w której zabudować modułowy sprzęt do zabezpieczeń istniejących i projektowanych obwodów, oraz zasilania projektowanych rozdzielnic piętrowych i centralki sygnalizacji pożaru. Rozdzielnia zamykana drzwiczkami na klucz.

2.2 Rozdzielnie piętrowe

Natomiast na piętrze i poddaszu zabudować (w miejscu zaznaczonym na rysunkach) rozdzielnie typu RWN 2x12 zamykane drzwiczkami.

W rozdzielniach piętrowych zabudować wyłączniki nadprądowe dla obwodów oświetlenia i gniazd wtykowych.

2.3 Instalacja oświetlenia i gniazd wtykowych

Instalację wewnętrzną 230 V poprowadzić przewodem YDYp pod tynkiem lub w rurkach karbowanych w brzdach pod tynkiem , posadzkach ,lub w listwach przewodowych na tynku. Do instalacji wtykowej stosować osprzęt podtynkowy . W pomieszczeniach gospodarczych i sanitarnych stosować osprzęt szczelny IP44 w obudowie izolacyjnej. (wielkość żył i ilość przewodów pokazano na schemacie ideowym E-1 .

Gniazdka wtykowe w salach wystawowych montować na wysokości 15 cm od podłogi , a w pozostałych pomieszczeniach 120 cm od podłogi .

Rozmieszczenie urządzeń pokazano na rysunku montażowym E-3

Wybór opraw , gniazd i wyłączników pozostawia się Inwestorowi

W łazienkach stosować oprawy II klasy ochronności o stopniu ochrony IP44.

Obwody siłowe 400V do zasilania rozdzielnic piętrowych wykonać przewodami YDY 4 x 4mm

3.0 INSTALACJA KLIMATYZACJI

Do zasilania klimatyzacji należy wyprowadzić oddzielne obwody z rozdzielni piętrowej na poddaszu.

Zasilanie agregatu i klimatyzatorów przewodem YDY 3x2,5mm , które ułożyć w listwach montażowych na belkach poddasza.

Agregat zabudować na zewnętrznej ścianie szczytowej budynku.

4.0 SYGNALIZACJA POŻAROWA

Instalacja sygnalizacji pożaru obejmuje pomieszczenia:

- Parter : sala z zabytkowymi meblami
- Piętro : sale wystawowe , klatka schodowa
- Poddasze : sala dydaktyczna

Na zewnątrz budynku przy drzwiach wejściowych zabudować przycisk przeciwpożarowy w kolorze czerwonym z napisem „Wyłącznik przeciwpożarowy prądu”

W przypadku pożaru, przyciśnięcie przycisku poda napięcie na wyzwalacz napięciowy wyłącznika głównego, który wyłączy spod napięcia rozdzielnię główną R-G.

Do systemu sygnalizacji pożarowej zastosować Mikiroprocesorową centralkę sygnalizacji pożarowej IGNIS 2040 POLON-ALFA.

Centrala sygnalizacji pożarowej jest przeznaczona do wykrywania i sygnalizowania zagrożenia pożarowego po odebraniu informacji od współpracujących z nią czujek i ręcznych ostrzegaczy pożarowych.

Po otrzymaniu sygnału alarmu centrala uruchomi sygnalizator akustyczny , a za pomocą przekładników wewnętrznych sygnał zostanie przekazany do PSP.

Szczegółowy opis i wykonanie systemu sygnalizacji pożarowej zostanie zawarty w projekcie wykonawczym instalacji sygnalizacji pożarowej i dokumentacji techniczno-ruchowej DTR.

5.0 INSTALACJA OŚWIETLENIA EWAKUACYJNEGO

Do oświetlenia ewakuacyjnego klatki schodowej proponuje się oprawy świetlówkowe 8W wstępne , które w przypadku zaniku napięcia mają własne zasilanie na 3godz. Po ponownym załączeniu nastąpi automatyczne doładowanie.

6.0 OCHRONA PRZECIWPORAŻENIOWA

6.1 Instalacja ochrony przeciwporażeniowej .

Jako ochronę przed porażeniem zastosowano samoczynne odłączenie zasilania , a jako dodatkową przewód ochronny z izolacją koloru zielono-żółtego , który należy łączyć z częściami metalowymi opraw i uziomem ochronnym poprzez zacisk „PE” .

1. Przewody ochronne należy przyłączać do zacisków śrubowych specjalnie do tego celu przewidzianych.

Projektowane urządzenia elektryczne NN przystosowano do pracy w systemie TN-C. Jako środek ochrony przed dotykiem pośrednim zastosowano wyłączenia zasilania przez urządzenia zabezpieczające, przeciążeniowo- zwarciovowe w czasie trwania zwarcia doziemnego nie dłuższym niż 5sek.

6.2 Ochrona przeciwporażeniowa

System ochrony przeciwporażeniowej na obiekcie zaprojektowano zgodnie z zaleceniami podanymi w Rozporządzeniu Ministra Przemysłu z dnia 8.10.1990r Dz. Ust. Nr. 81 poz.473 oraz normą PN/E-05009 . Dla zapewnienia dostatecznie skutecznej ochrony przeciwporażeniowej przez zastosowanie szybkiego odłączenia zasilania.

7.0 Uwagi dla wykonawcy

- lokalizację projektowanego kabla wytyczyć w terenie przez geodetę
- po wykonaniu linii zgłosić jednostce geodezyjnej celem pomiaru powykonawczego i sporządzeniu związanej z tym dokumentacji z klauzulą potwierdzającą przyjęcie do ewidencji geodezyjnej.
- Projektowane roboty wykonać zgodnie z wymogami normy N SEP-E-004 „Elektroenergetyczne i sygnalizacyjne linie kablowe . Projektowanie i budowa”

7.1 Uwagi końcowe

Po wykonaniu wszystkich instalacji wykonać badania i pomiary po montażowe zgodnie z PN – 93 / E – 05009 / 61 dotyczącej

- rezystancji izolacji
- rezystancji uziemienia
- sprawdzenie samoczynnego odłączenia zasilania
- pomiar skuteczności zerowania

Protokoły badań pomiarów oraz świadectwa jakości materiałów przygotować do odbioru końcowego .

1.Instalowane przewody , kable , osprzęt i aparatura winny posiadać certyfikat dopuszczający do obrotu na rynku krajowym .

2.Wszystkie prace należy wykonać zgodnie z przepisami wymienionymi w pkt 1.1 przez osobę posiadającą odpowiednie uprawnienia w zakresie wykonawstwa robót elektrycznych.

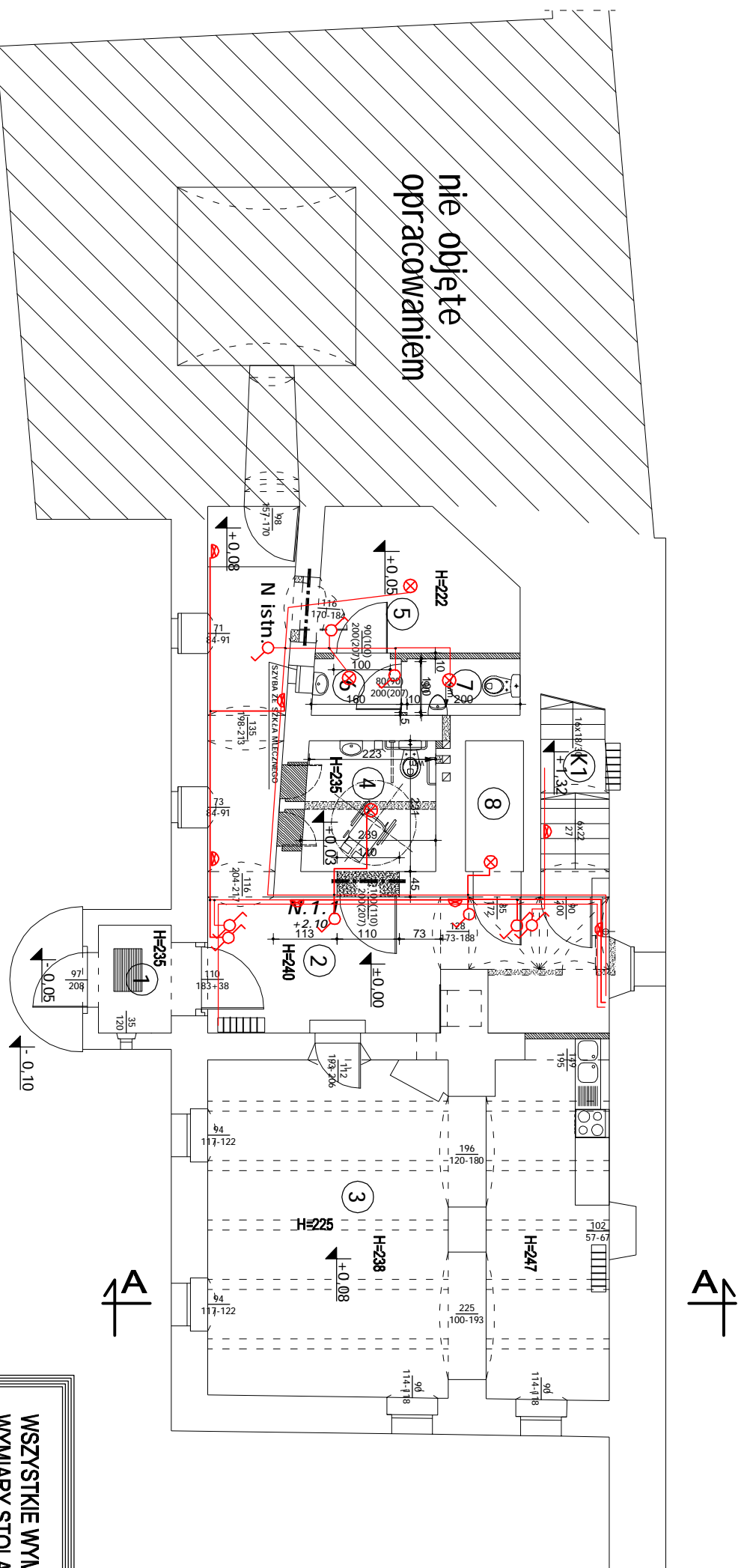
3.Wszystkie stosowne urządzenia elektryczne powinny posiadać dopuszczenia do stosowania.

OCHRONA ŚRODOWISKA

Zgodnie z Rozporządzeniem Ministra OŚZNiL z dnia 13.05.1995r (Dz. Ust. Nr. 52 poz. 284) projektowane zasilanie elektroenergetyczne nie zalicza się do inwestycji uciążliwych . Zanieczyszczenie środowiska nie występuje.

RZUT PRZYZIEMI A 1:100

obw. oświetleniowy



- LEGENDA:
- łącznik 1-bieg. 230V/10A
 - łącznik schodowy
 - łącznik grupowy
 - oprawy zamknięte
 - oprawy - kinkiet
 - przewody YDYP 3x1,5mm

WYKAZ POMIESZCZEŃ PRZYZIEMIA

Lp.	NAZWA POMIESZCZENIA	POSADZKA	POWIERZCHNIA
1	WIATROŁAP	MOZAIKA MARMUROWA	2,46m ²
2	KOMUNIKACJA	MOZAIKA MARMUROWA	25,55m ²
3	POM. ADMINISTRACYJNE	DESKI/MOZAIKA MARMUROWA	38,97m ²
4	WC DLA NIEPEŁNOSPRAWNYCH (N,K)	GRES	5,34m ²
5	POM. POMOCNICZE	MOZAIKA MARMUROWA	8,05m ²
6	PRZEDSIÓNEK	GRES	1,56m ²
7	WC(M)	GRES	2,00m ²
8	SCHOWEK	MOZAIKA MARMUROWA	1,20m ²
K1	KL.SCHODOWA	POS. CEGLANA	6,92m ²
RAZEM			92,05m²

WSZYSTKIE WYMIARY SPRAWDZIĆ NA BUDOWIE !!
WYMIARY STOLARKI USTALIĆ Z PRODUCENTEM !!

ŚCIANA PROJEKTOWNA
 ŚCIANA DO WYBURZENIA

budant@poczta.fm

BUD PRYWATNE PRZEDSIĘWSTWOSTWO BUDOWLANO HANDLOWE
 49-250 Gogówiek, ul. F. BUDARCI
 NIP: 755-000-96-48

Nazwa i adres obiektu budowlanego: BUDYNEK emali-
 Techn. i ekol. modernizacja i budowa instalacji oświetleniowej w
 RZUT PRZYZIEMIA

Tytuł: RZUT PRZYZIEMIA
 Skala: 1:100

Faza projektu: Projekt budowlany
 Data: SIERPIEŃ 2012 r.
 Nr rys.: E-1

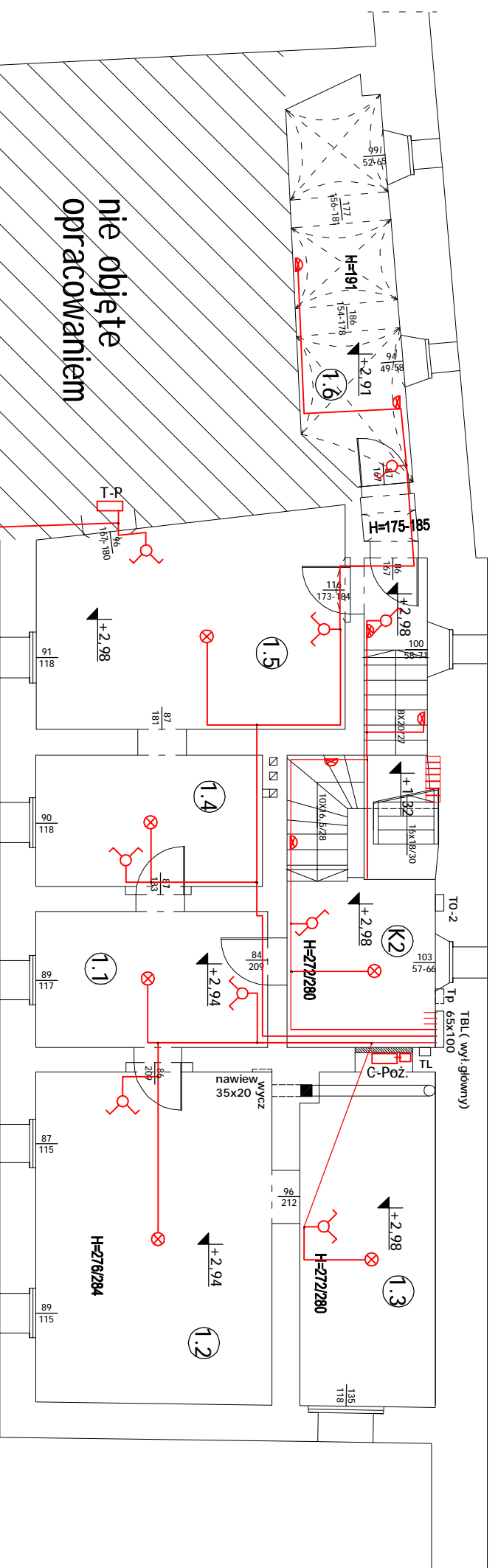
Branża: elektryczna

Projektant: Zdzisław Turkowski
 Specjalność: Instal. elektr.-317/SOP
 Instytut:

Licencja oprogramowania: AutoCAD LT 2008 PL 347.19501692Z, AutoCAD LT 2010 PL 352.9008996

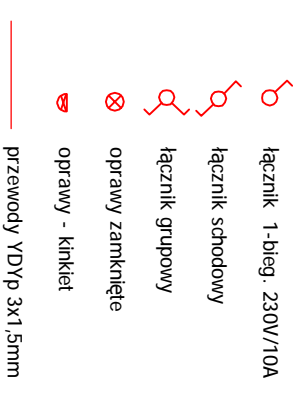
RZUT I PIĘTRA 1: 100

obw. oświetleniowy



WYKAZ POMIESZCZEŃ I PIĘTRA

Lp.	NAZWA POMIESZCZENIA	POSADZKA	POWIERZCHNIA
1.1	POM. WYSTAWOWE	WYKŁADZINA PCV	10,15m ²
1.2	POM. WYSTAWOWE	WYKŁADZINA PCV	25,23m ²
1.3	POM. WYSTAWOWE	WYKŁADZINA PCV	14,40m ²
1.4	POM. WYSTAWOWE	WYKŁADZINA PCV	9,56m ²
1.5	POM. WYSTAWOWE	WYKŁADZINA PCV	20,55m ²
1.6	POM. WYSTAWOWE	WYKŁADZINA DYMWANOWA	12,48m ²
K2	KL. SCHODOWA	POS. CEGLANA	12,35m ²
RAZEM			104,72m²



WSZYSTKIE WYMIARY SPRAWDZIĆ NA BUDOWIE !!
WYMIARY STOLARKI USTALIĆ Z PRODUCENTEM !!

ŚCIANA PROJEKTOWNA
 ŚCIANA DO WYBURZENIA

budant@poczta.fm

BUD PRYWATNE PRZEDSIĘWSTWOSTWO BUDOWLANO HANDLOWE
 49-250 Gogoliwki, ul. Fajfarska 2
 NIP: 755-000-96-48

RZUT I PIĘTRA Skala: 1:100

Faza projektu: Projekt budowlany Data: SIERPIEŃ 2012 r. Nr rys. E-2

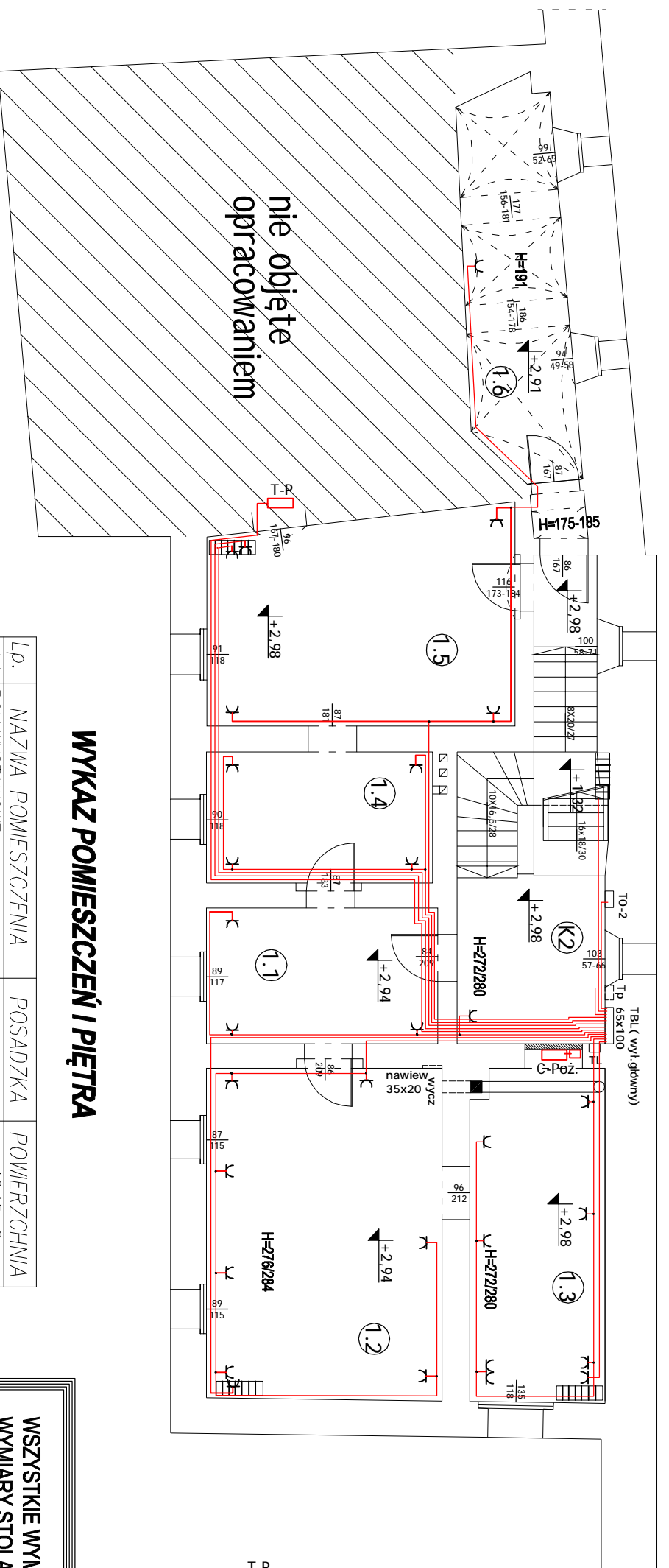
Branża: elektryczna

Projektant: Zdzisław Turkowski Instal. elektr.-3175OP

AutoCAD LT 2008 PL 347-19501692 AutoCAD LT 2010 PL 352-9008986

RZUT I PIĘTRA 1: 100



obw. gniazd wtoczkowych



WYKAZ POMIESZCZEŃ I PIĘTRA

Lp.	NAZWA POMIESZCZENIA	POSADZKA	POWERZCHNIA
1.1	POM. WYSTAWOWE	WYKŁADZINA PCV	10,15m ²
1.2	POM. WYSTAWOWE	WYKŁADZINA PCV	25,23m ²
1.3	POM. WYSTAWOWE	WYKŁADZINA PCV	14,40m ²
1.4	POM. WYSTAWOWE	WYKŁADZINA PCV	9,56m ²
1.5	POM. WYSTAWOWE	WYKŁADZINA PCV	20,55m ²
1.6	POM. WYSTAWOWE	WYKŁADZINA DYWANOWA	12,48m ²
K2	KL. SCHODOWA	POS. CEGLANA	12,35m ²
RAZEM			104,72m²

WSZYSTKIE WYMIARY SPRAWDZIĆ NA BUDOWIE !!
WYMIARY STOLARKI USTALIĆ Z PRODUCENTEM !!

-  ŚCIANA PROJEKTOWANA
-  ŚCIANA DO WYBURZENIA

budant@poczta.fm

BUD PRYWATNE PRZEDSIĘWSTWIE BUDOWLANO HANDLOWE
BUDANT e-mail:
49-250 Gogolak, ul. Fabryczna 12
Tel./fax: 077 448 84 47 / NIP: 755-000-96-48
Kontakt: KIEROWNICZKA BIUROWU INŻYNIERSKOWO-KONSTRUKCYJNEGO
KONKOWNIA

tytuł: RZUT I PIĘTRA Strona: 1:100

Faza projektu: Projekt budowlany Data: SIERPIEŃ 2012 r. Nr rys.: E-3

Branża: elektryczna

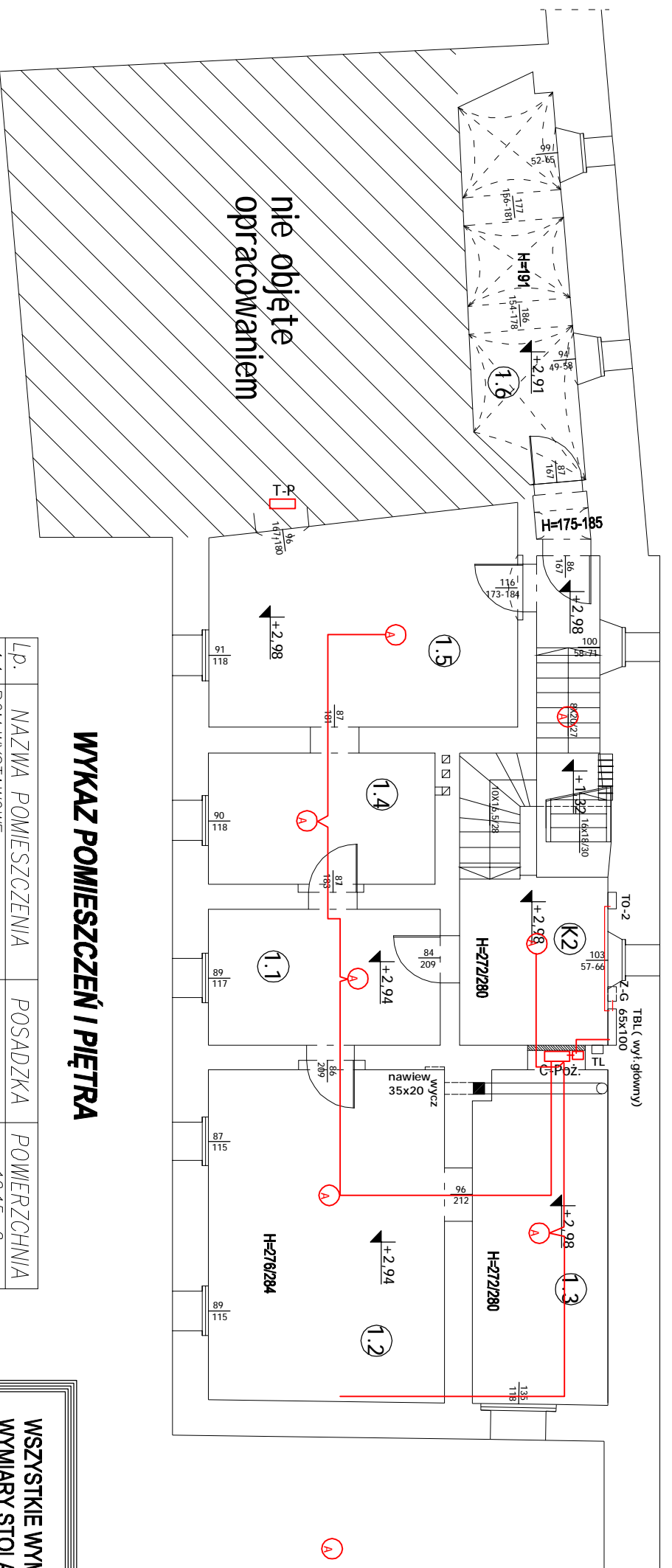
Projektant: Zdzisław Turowski Inst. elektr.-31/75OP Projekt

Utworzył oprogramowanie: AutoCAD LT 2008 PL 347.19501692Z, AutoCAD LT 2010 PL 352-9008996

RZUT I PIĘTRA 1: 100

obw. i instalacji

przecięci wpożarowej



nie objęte
opracowaniem

WYKAZ POMIESZCZEŃ I PIĘTRA

Lp.	NAZWA POMIESZCZENIA	POSADZKA	POWERZCHNIA
1.1	POM. WYSTAWOWE	WYKŁADZINA PCV	10,15m ²
1.2	POM. WYSTAWOWE	WYKŁADZINA PCV	25,23m ²
1.3	POM. WYSTAWOWE	WYKŁADZINA PCV	14,40m ²
1.4	POM. WYSTAWOWE	WYKŁADZINA PCV	9,56m ²
1.5	POM. WYSTAWOWE	WYKŁADZINA PCV	20,55m ²
1.6	POM. WYSTAWOWE	WYKŁADZINA DYWANOWA	12,48m ²
K2	KL. SCHODOWA	POS. CEGLANA	12,35m ²
RAZEM			104,72m²

WSZYSTKIE WYMIARY SPRAWDZIĆ NA BUDOWIE !!
WYMIARY STOLARKI USTALIĆ Z PRODUCENTEM !!

▨ ŚCIANA PROJEKTOWNA
▨ ŚCIANA DO WYBURZENIA

budant@poczta.fm

BUD PRYWATNE PRZEDSIĘWZIĘTWO BUDOWLANO-HANDLOWE
49-250 Gogolin, ul. Fabryczna 1
Kontakt: tel. 077 448 84 47, NIP: 755-000-96-48
e-mail: biuro@bud.pl

TYTUŁ: RZUT I PIĘTRA
Skala: 1:100

Faza projektu: Projekt budowlany
Data: SIERPIEŃ 2012 r.
Nr rys.: E-4

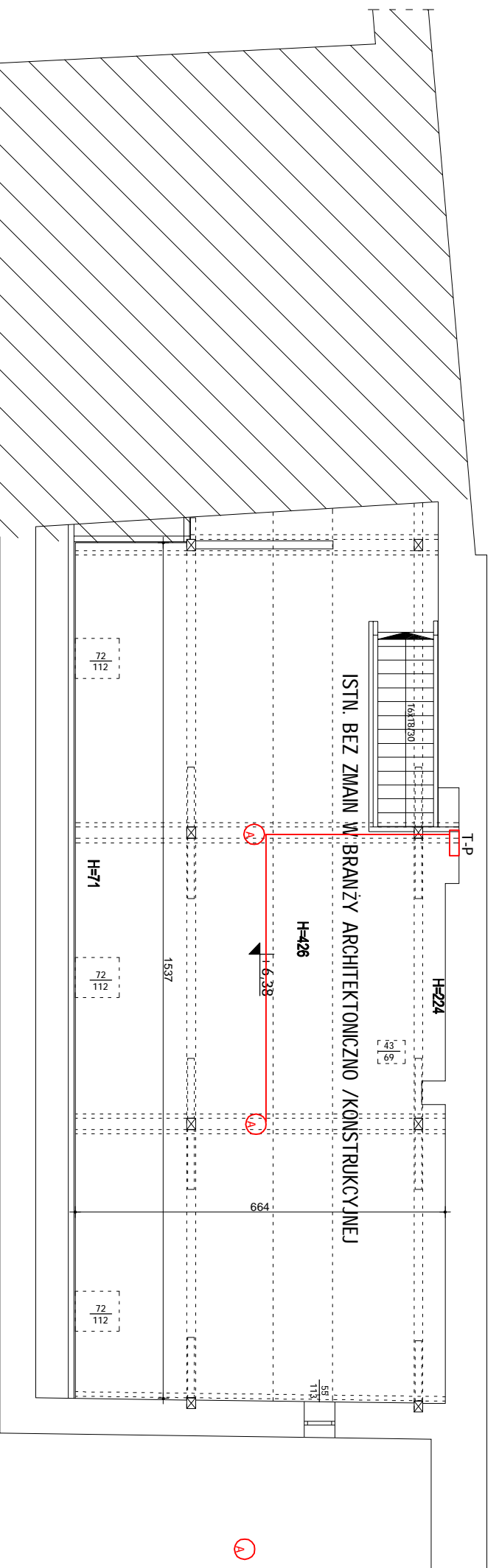
Branża: elektryczna
Projektant: Zdzisław Turowski
Specjalizacja: Instal. elektr.-SI/TS/Op
Projekt

Utworzył: AutoCAD LT 2008 PL 347.19501692Z, AutoCAD LT 2010 PL 352.9008996

RZUT Poddasza 1: 100

obw. i instalacji

przeciwpożarowej



WYKAZ POMIESZCZEŃ Poddasza

Lp.	NAZWA POMIESZCZENIA	POSADZKA	Powierzchnia
1.1	SALA konferencyjna	Deski podłogowe	85,00m ²
RAZEM			85,00m²

budant@poczta.fm

BUDANT PRYWATNE PRZEDSIĘWSTWIE BUDOWLANO HANDLOWE
49-250 Gogolin, ul. Fabryczna 1
Kontakt: 71 448 84 47, 71 448 84 47, NIP: 755-000-96-48
Tereny i prace projektowe: ul. Słowackiego 10A, 46-100 Krotoszyce, woj. łódzkie

RZUT Poddasza Skala: 1:100

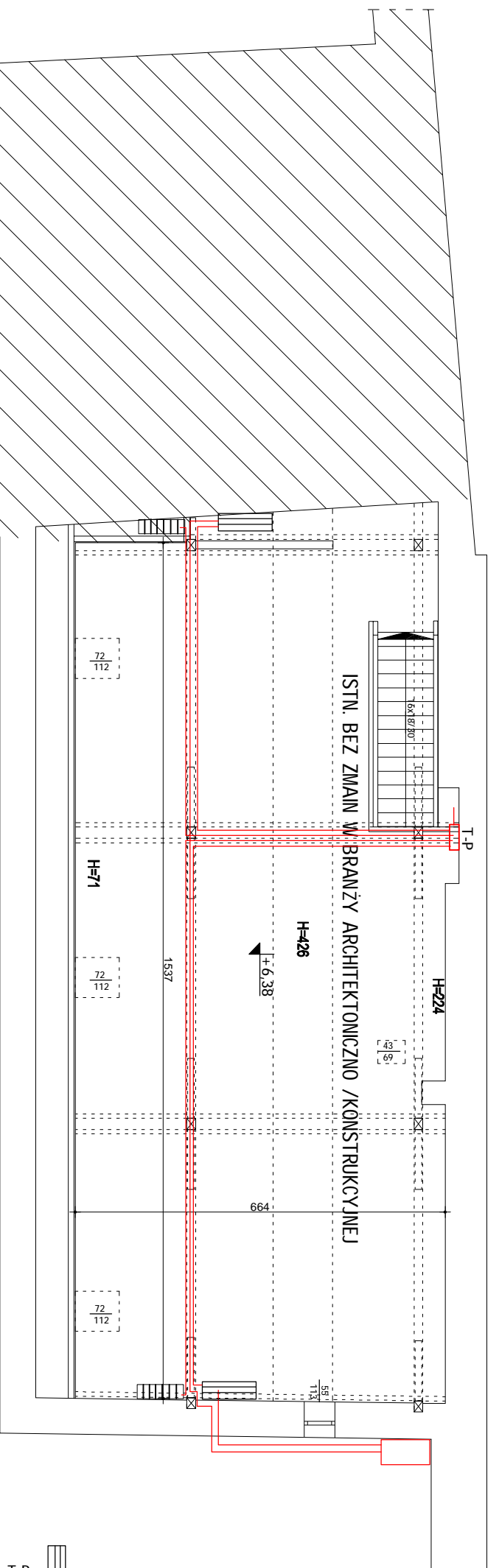
Faza projektu: Projekt budowlany Data: Sierpień 2012 r. Nr rys.: E-5

Projektant: Branża: elektryczna
Sprawdził: Inst. elektryczny: 31/75Op Projektant

Utworzony w AutoCAD LT 2008 PL 31/7-19501692Z, AutoCAD LT 2010 PL 352-90089986

RZUT Poddasza 1:100

obw. i instalacji klimatyzacyjnej



- Klimatyzator
- rozdzielnia RWN 2x12
- przewody YDYP 3x4mm

WYKAZ POMIESZCZEŃ PODDASZA

Lp.	NAZWA POMIESZCZENIA	POSADZKA	POWIERZCHNIA
1.1	SALA KONFERENCYJNA	DESKA PODLOGOWA	85,00m ²
RAZEM			85,00m²

budant@poczta.fm

BUD PRYWATNE PRZEDSIĘWSTWIE BUDOWLANO HANDLOWE
49-250 Gogolin, ul. Fabryczna 1
Kontakt: 077 448 84 47 / 077 255 000 86 48
REGON: 142082323, NIP: 525-000-86-48

RZUT Poddasza Skala: 1:100

Faza projektu: Projekt budowlany Data: SIERPIEŃ 2012 r. Nr rys.: E-6

Projektant: Zdzisław Turowski Specjalność: Instal. elektryczna Branża: elektryczna

Utworzono w AutoCAD LT 2008 PL 317.19501692Z. AutoCAD LT 2010 PL 352.90089986

CZEŚĆ INSTALACYJNA

- INSTALACJE SANITARNE

Schemat instalacji sanitarnych.

1.Instalacja wodociągowa

Istniejąca instalacja wodociągowa do rozbudowy .

Dostarczenie wody do przyborów sanitarnych instalacją wewnętrzną wykonaną z polipropylenu(firmy HYDROPLAST) .

Instalacja ciepłej wody użytkowej z przepływowego podgrzewacza wody o mocy 4,5kW /lub z bojlera elektrycznego o mocy 1,5kW

zasilanie w ciepłą wodę umywalk i zlewozmywaków .

Przejścia przewodów poziomych i pionów przez ściany wykonać w tulejach ochronnych. Podejścia do punktów czerpalnych montowane w bruzdach po owinięciu taśmą izolacyjną .

Instalację po wykonaniu należy przepłukać i poddać próbie na ciśnienie $P_{pr}=0,6$ MPa.

2.Instalacja kanalizacyjna

Instalacja kanalizacji sanitarnej do rozbudowy i modernizacji .

Realizacja przewodów odprowadzających z PCV -dn 0,05 do 0,11m.

Przewody poziome ,przewody pionowe i podejścia pod aparaty z rur PCV - odpowiednio uszczelnione . Przewody prowadzić pod podłogą .

Przy misce ustępowej w WC -przewody zakończyć odpowietrznikiem automatycznym typu 'Durgo' Ø 50 / podłączyć do istniejącego wyprowadzenia ponad dach budynku wywietrzakiem dachowym.

3.Instalacja centralnego ogrzewania

Elektryczna wg. części elektrycznej projektu

UWAGI KOŃCOWE

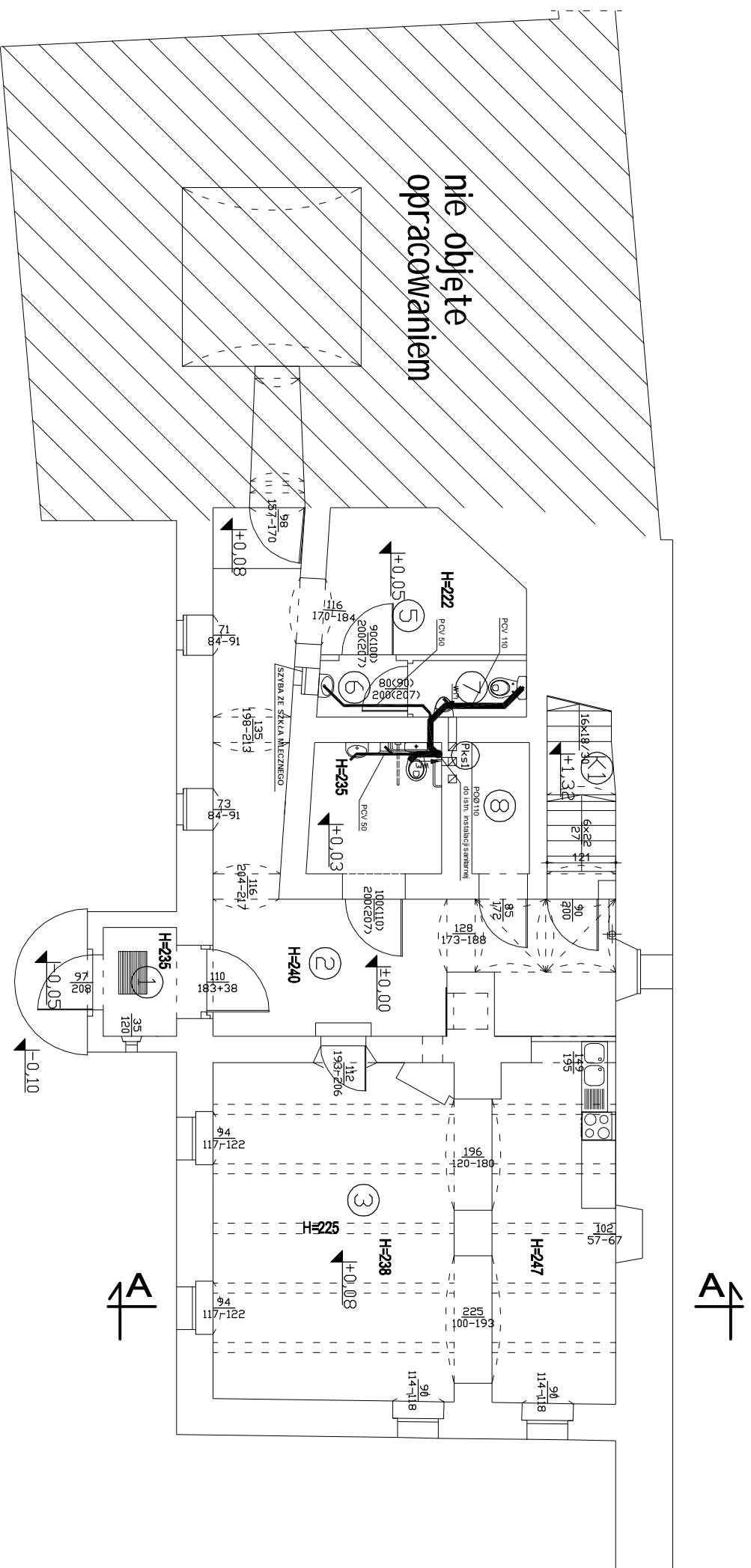
Roboty wykonać przez firmę specjalistyczną zgodnie z wymogami systemów.

Realizacja w sposób nieuciążliw ,zgodnie ze sztuką budowlaną ,przepisami BHP

Opracował :

RZUT PRZYZIEMI A 1: 100

schemat instalacji kanalizacji i sanitarnej



WYKAZ POMIESZCZEŃ PRZYZIEMIA

Lp.	NAZWA POMIESZCZENIA	POSADZKA	POWIERZCHNIA
1	WIATROŁAP	MOZAIKA MARMUROWA	2,46m ²
2	KOMUNIKACJA	MOZAIKA MARMUROWA	25,55m ²
3	POM. ADMINISTRACYJNE	DESKI/MOZAIKA MARMUROWA	38,97m ²
4	WC DLA NIEPEŁNOSPRAWNYCH (N,K)	GRES	5,34m ²
5	POM. POMOCNICZE	MOZAIKA MARMUROWA	8,05m ²
6	PRZEDSIÓNEK	GRES	1,56m ²
7	WC(M)	GRES	2,00m ²
8	SCHOWEK	MOZAIKA MARMUROWA	1,20m ²
K1	KL.SCHODOWA	POS. CEGLANA	6,92m ²
RAZEM			92,05m²

Oznaczenie:
Pks1 110- ism. pion kanalizacji
sanitarnej wyprowadzony ponad
dach zakończony kominkiem
wentylacyjnym Ø 110
— przewód kanalizacji
prowadzony pod posadzką lub
brudnicą ściemnych w

budant@poczta.fm

BUDANT PRYWATNE PRZEDSIĘBIORSTWO BUDOWLANO-HANDLOWE
48-250 Głogówek, ul. Fabryczna 5, e-mail:
1611010101@budant.pl, tel./fax: 077/448 64 07, NIP: 755-000-86-48

Wzrost: 1,80m, Ciężar ciała: 75kg, Ciężar ciała: 75kg, Ciężar ciała: 75kg

Wzrost: 1,80m, Ciężar ciała: 75kg, Ciężar ciała: 75kg, Ciężar ciała: 75kg

Wzrost: 1,80m, Ciężar ciała: 75kg, Ciężar ciała: 75kg, Ciężar ciała: 75kg

Wzrost: 1,80m, Ciężar ciała: 75kg, Ciężar ciała: 75kg, Ciężar ciała: 75kg

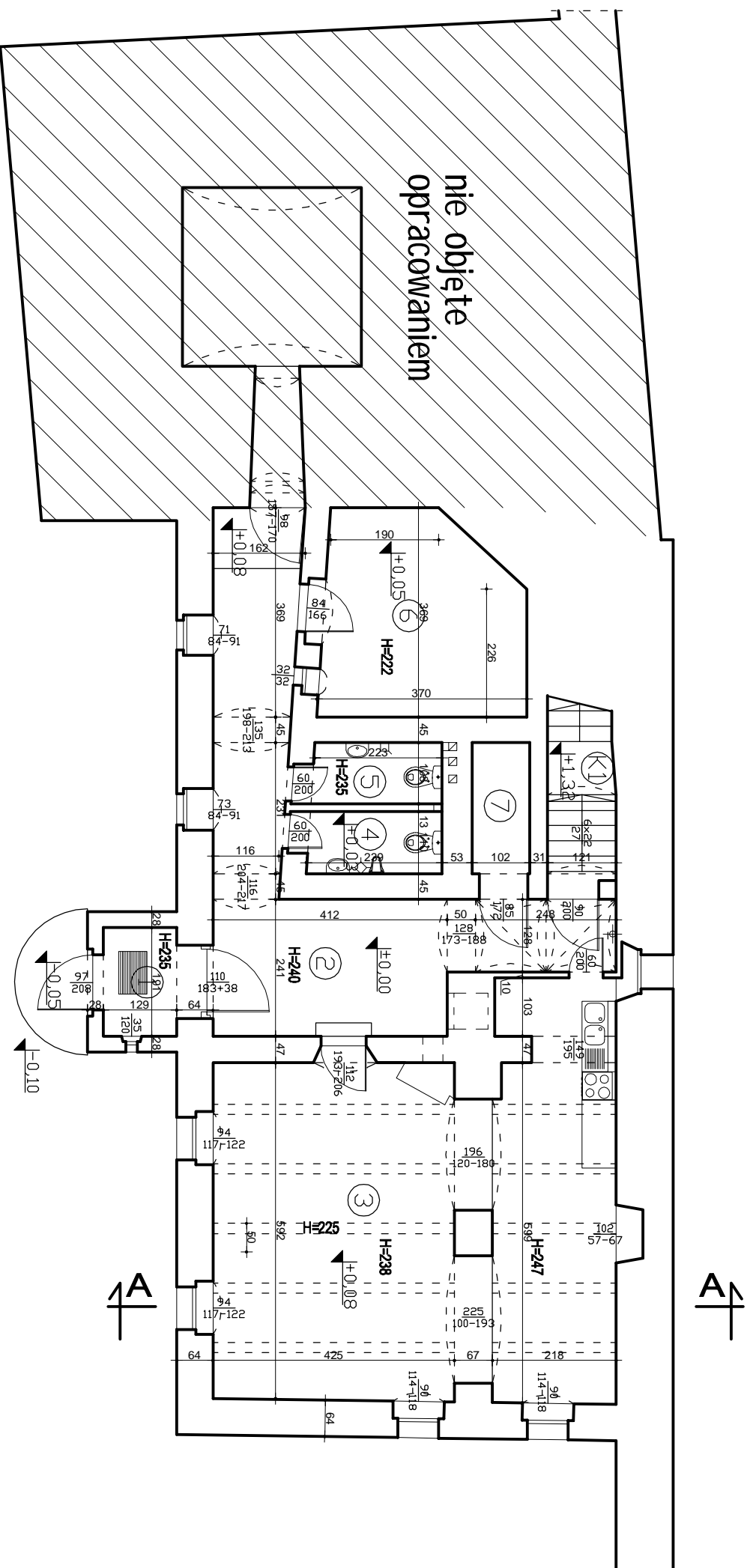
Wzrost: 1,80m, Ciężar ciała: 75kg, Ciężar ciała: 75kg, Ciężar ciała: 75kg

Wzrost: 1,80m, Ciężar ciała: 75kg, Ciężar ciała: 75kg, Ciężar ciała: 75kg

Wzrost: 1,80m, Ciężar ciała: 75kg, Ciężar ciała: 75kg, Ciężar ciała: 75kg

INWENTARYZACJA

RZUT PRZYZIEMI A 1:100 i inwentaryzacja



WYKAZ POMIESZCZEŃ PRZYZIEMIA

Lp.	NAZWA POMIESZCZENIA	POSADZKA	POWIERZCHNIA
1	WIATROŁAP	MOZAIKA MARMUROWA	2,46m ²
2	KOMUNIKACJA	MOZAIKA MARMUROWA	23,35m ²
3	POM. ADMINISTRACYJNE	DESKI/MOZAIKA MARMUROWA	41,17m ²
4	WC(M)	MOZAIKA MARMUROWA	2,58m ²
5	WC(K)	MOZAIKA MARMUROWA	2,45m ²
6	MAGAZYN	MOZAIKA MARMUROWA	12,08m ²
7	SCHOWEK	MOZAIKA MARMUROWA	1,20m ²
K1	KL.SCHODOWA	POS. CEGLANA	6,92m ²
RAZEM			92,21m²

budart@poczta.fm

BUDART
PRYWATNE PRZEDSIĘBIORSTWO BUDOWLANO-HANDLOWE
48-250 Głogówek, ul. Fabryczna 5, e-mail:
tel./fax: 077/44864-07 NIP: 755-000-96-48

Nazwa i adres obiektu budowlanego: BUDOWNIA W BŁONIEKACH I WŁODCZANKU

Wzrost: RZUT PRZYZIEMIA - Inwentaryzacja Skala: 1:100

Forma projektu: Inwentaryzacja budowlana Data: SIERPIEŃ 2012 r. Nr projektu: -1

Branża: Inwentaryzacja Budowlana

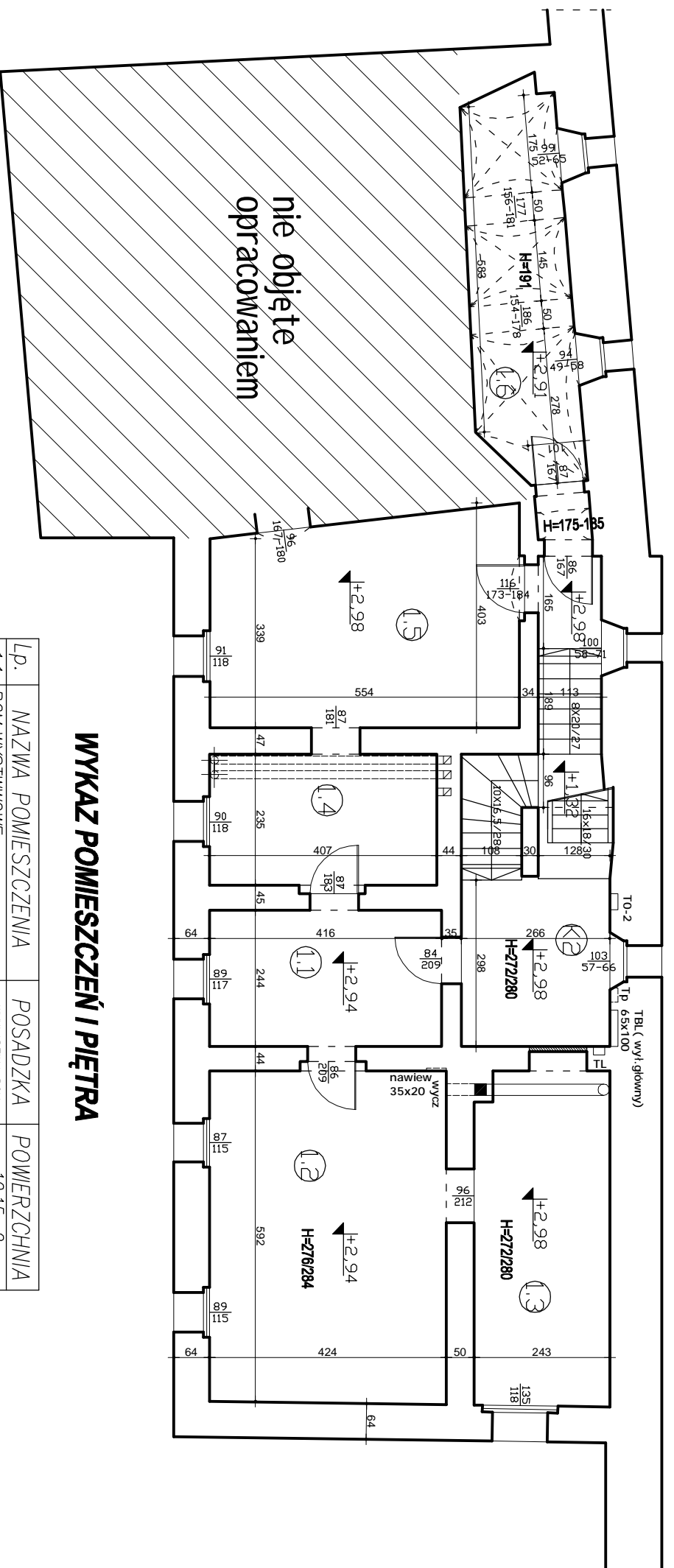
Projektant: mgr inż. Jan Dzięciół Specjalność: i inwentaryzacja Konstrukcja: -259/88/Op

Opis: inż. Krzysztof Janik Specjalność: i inwentaryzacja Projekt

Wersja oprogramowania: AutoCAD LT 2008 PL 347-19501692, AutoCAD LT 2010 PL 352-90065986

RZUT I PIĘTRA 1: 100

i inwentaryzacja



WYKAZ POMIESZCZEŃ I PIĘTRA

Lp.	NAZWA POMIESZCZENIA	POSADZKA	POWIERZCHNIA
1.1	POM. WYSTAWOWE	WYKŁADZINA PCV	10,15m ²
1.2	POM. WYSTAWOWE	WYKŁADZINA PCV	25,23m ²
1.3	POM. WYSTAWOWE	WYKŁADZINA PCV	14,40m ²
1.4	POM. WYSTAWOWE	WYKŁADZINA PCV	9,56m ²
1.5	POM. WYSTAWOWE	WYKŁADZINA PCV	20,55m ²
1.6	POM. WYSTAWOWE	WYKŁADZINA DYWANOWA	12,48m ²
K2	KL. SCHODOWA	POS. CEGLANA	12,35m ²
RAZEM			104,72m²

budant@poczta.fm

BUDART
PRYWATNE PRZEDSIĘBIORSTWO BUDOWLANO-HANDLOWE
48-250 Głogówek, ul. Fabryczna 5, e-mail:
tel./fax: 077/44864-07, NIP: 755-000-96-48

Nazwa i adres obiektu budowlanego: BUDOWNIA W BŁONIEKACH I WŁODZIMIRU

Typ:	Wzrost:
RZUT I PIĘTRA - Inwentaryzacja	1:100

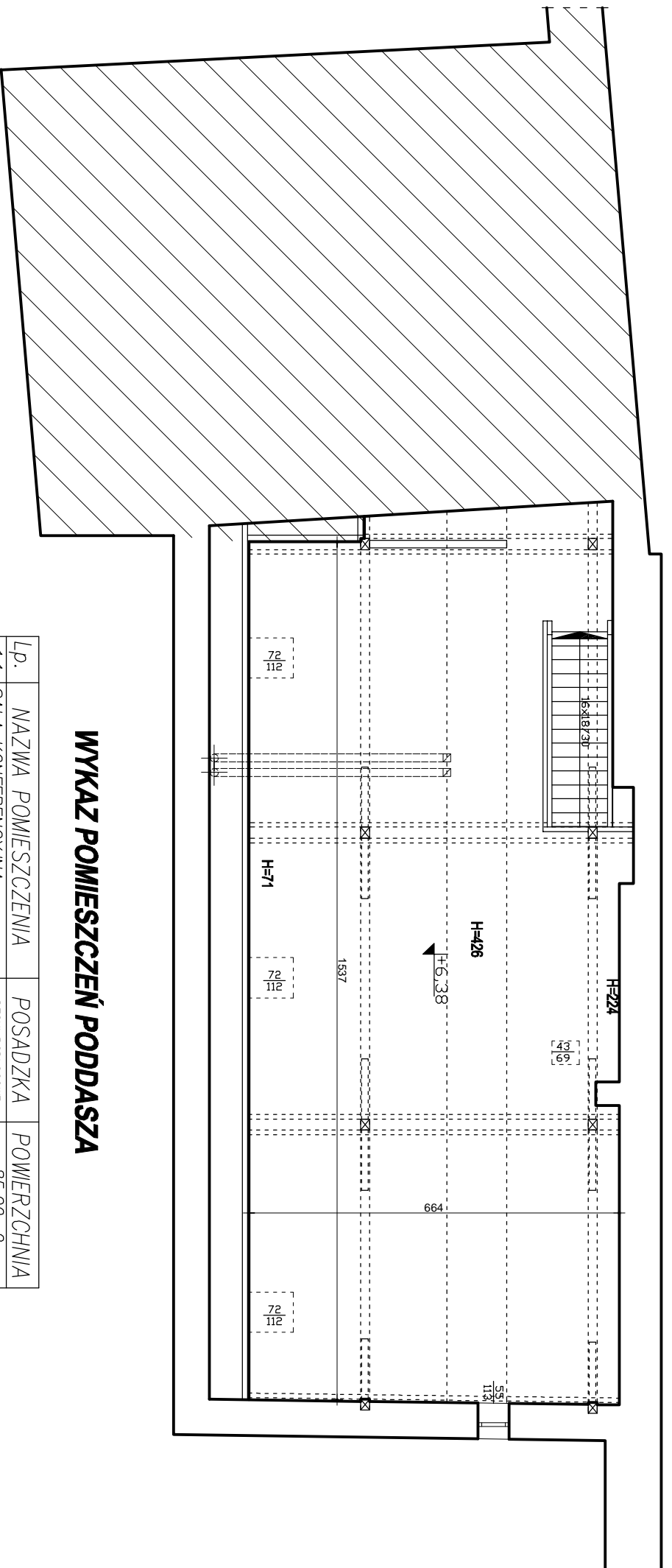
Inwentaryzacja budowlana
Branża: Inwentaryzacja Budowlana

Specjalist i nr uprawnień:	Specjalist i nr uprawnień:	Podpis:
mgr inż. Jan Dzięciół	Konstr. - 259/88/Op	
mgr inż. Krzysztof Janik	Specjalist i nr uprawnień:	

AutocAD LT 2008 PL 347-19501692, AutocAD LT 2010 PL 352-90065986

RZUT PODDASZA 1: 100

i inwentaryzacja



WYKAZ POMIESZCZEŃ PODDASZA

Lp.	NAZWA POMIESZCZENIA	POSADZKA	POWIERZCHNIA
1.1	SALA KONFERENCYJNA	DESKI PODLOGOWE	85,00m ²
RAZEM			85,00m²

budart@poczta.fm

PRYWATNE PRZEDSIĘBIORSTWO BUDOWLANO-HANDLOWE
BUDART
48-250 Głogówek, ul. Fabryczna 5, e-mail:
tel/fax: 077/44864-07, NIP: 755-000-96-48

Nazwa i adres obiektu budowlanego: BUDYNEK W SKŁADNIEGO I WYDZIAŁU

Typ: **RZUT PODDASZA - inwentaryzacja** Skala: 1:100
Faza projektu: Inwentaryzacja budowlana Data: SIERPIEŃ 2012 r. Nr. spr.: 1-3

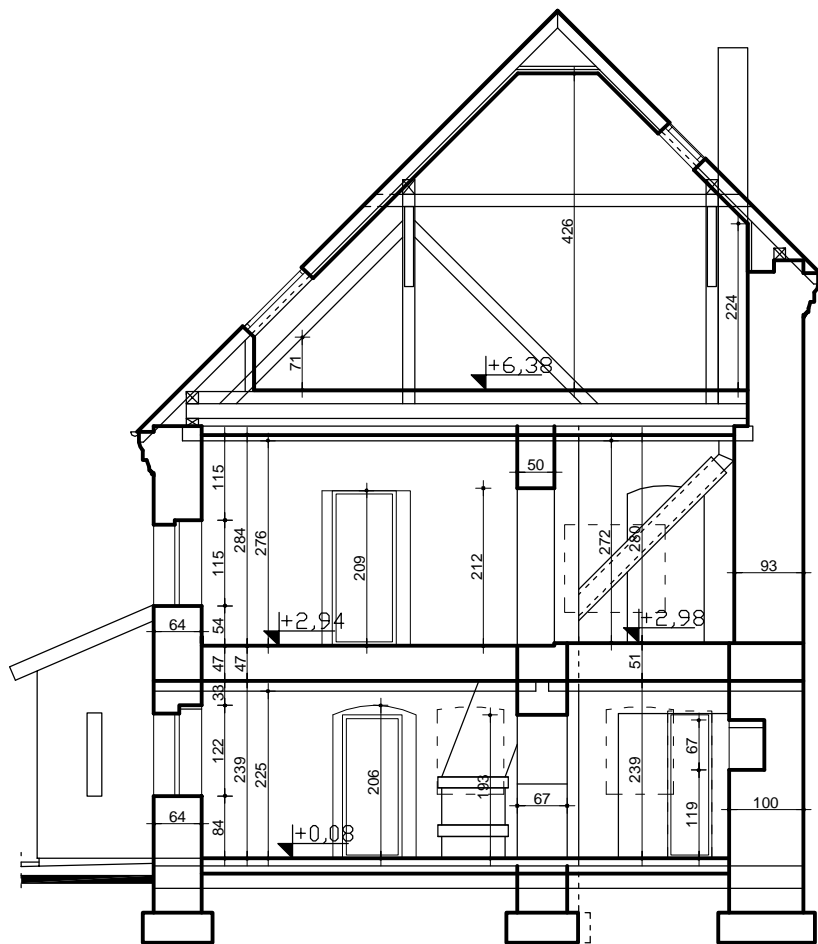
Branża: Inwentaryzacja Budowlana

Projektant:	Specjalist. i nr uprawnień:	Podpis:
mgr inż. Jan Dzięciak	Konstr. - 259/88/Op	
Opisante:	Specjalist. i nr uprawnień:	Podpis:
inż. Krzysztof Janik		

Lotnisko programowe: AutoCAD LT 2008 PL 347-19501692, AutoCAD LT 2010 PL 352-90065986

PRZEKRÓJ PIONOWY AA 1:100

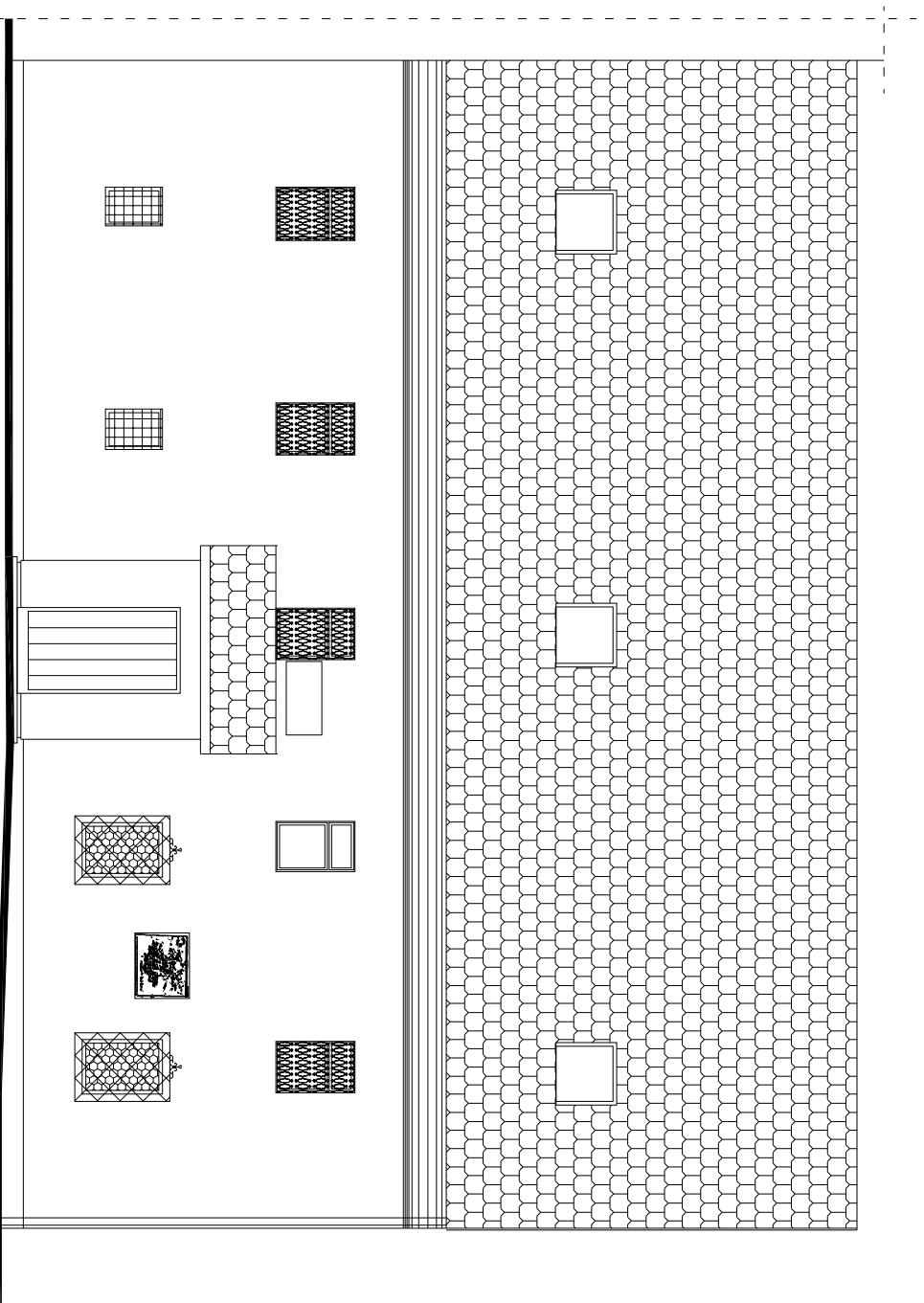
inwentaryzacja



PRYWATNE PRZEDSIĘBIORSTWO BUDOWLANO HANDLOWE BUDART 48-250 Głogówek, ul. Fabryczna 5, e-mail: budart@poczta.fm tel./fax: 077/448-64-07, NIP: 755-000-86-48		
Nazwa i adres obiektu budowlanego: BUDYNEK W SŁOWACKIEGO W GŁOGÓWKU		
Tytuł:	PRZEKRÓJ PIONOWY AA- inwentaryzacja	Skala: 1:100
Faza projektu:	Inwentaryzacja budowlana	Nr rys.: 1-4
Data:	SIERPIEŃ 2012 r.	
Branża: Inwentaryzacja Budowlana		
Projektant:	mgr inż. Jan Drózdź	Podpis:
Opracował:	inż. Krzysztof Janik	Podpis:
Specjalność i nr uprawnień: konstr. -259/88/Op		
Licencja oprogramowania: AutoCAD LT 2008 PL 347-19501692, AutoCAD LT 2010 PL 352-90065986		

ELEWACJA FRONTOWA 1 : 100

i inwentaryzacja



budart@poczta.fm

BUDART
PRYWATNE PRZEDSIĘBIORSTWO BUDOWLANO-HANDLOWE
48-250 Głogówek, ul. Fabryczna 5, e-mail:
tel./fax: 077/448644-07, NIP: 755-000-96-48

Nazwa i adres obiektu budowlanego: BUDOWNIA W BŁONIEKACH I WŁÓDZKOWU

Typ:	EL EWACJA FRONTOWA - Inwentaryzacja	Skala:	1:100
Forma projektu:	Inwentaryzacja budowlana	Data:	SIERPIEŃ 2012 r.

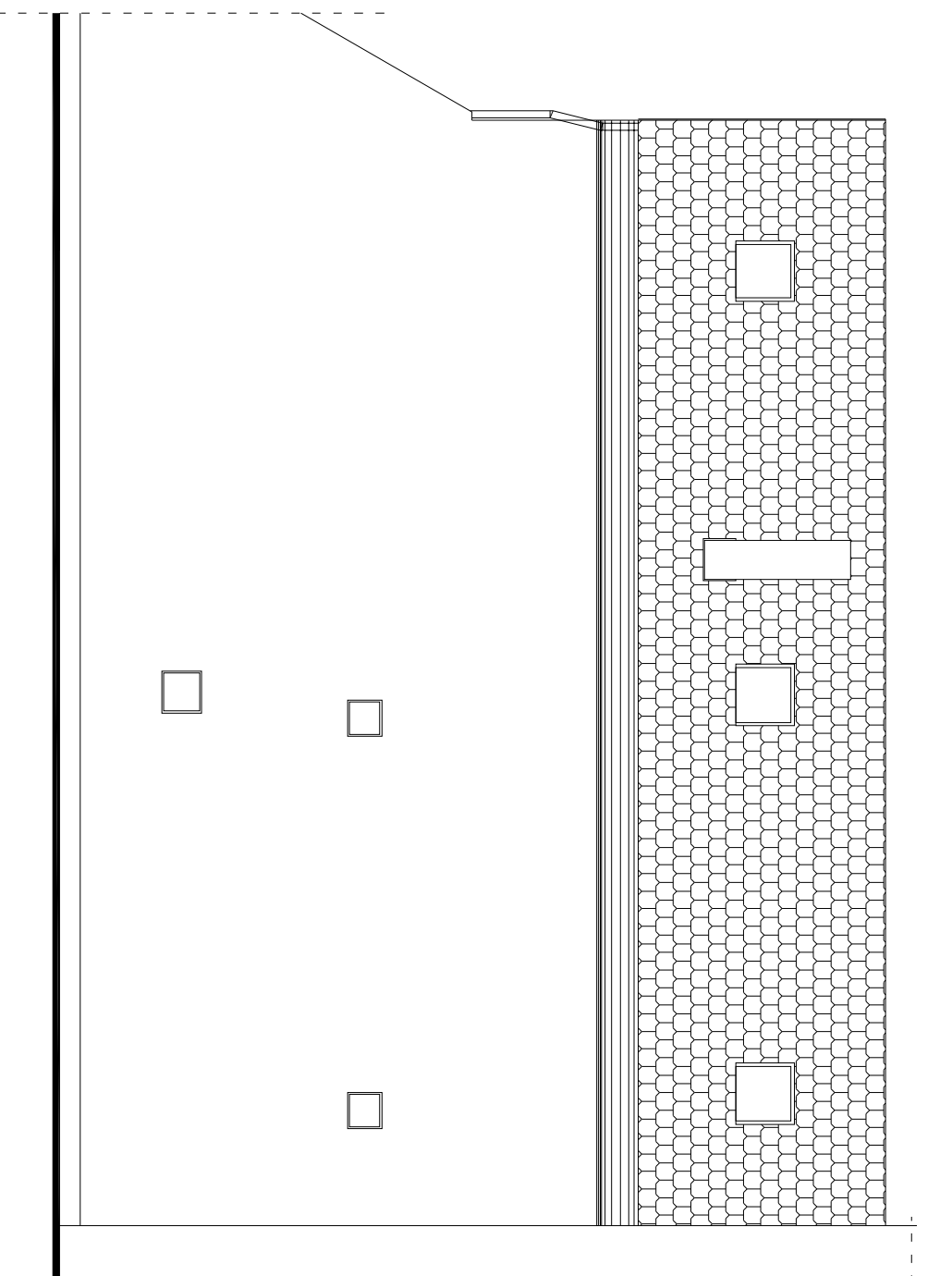
Branża: Inwentaryzacja Budowlana

Projektant:	Specjalist. i nr uprawnień:	Podpis:
mgr inż. Jan Drotkó	Konstr. - 259/88/Op	
Opiszczał:	Specjalist. i nr uprawnień:	Podpis:
inż. Krzysztof Janik		

Licencja oprogramowania: AutoCAD LT 2008 PL 347-19501692, AutoCAD LT 2010 PL 352-90065986

ELEWACJA TYLNA 1: 100

i inwentaryzacja



budart@poczta.fm

BUDART
PRYWATNE PRZEDSIĘBIORSTWO BUDOWLANO-HANDLOWE
48-250 Głogówek, ul. Fabryczna 5, e-mail:
tel./fax: 077/448644-07, NIP: 755-000-96-48

Nazwa i adres obiektu budowlanego: BUDOWNIA W BŁONIEKACH I WŁÓDZKOWU

Typ:	ELEWACJA TYLNA - Inwentaryzacja	Skala:	1:100
Forma projektu:	Inwentaryzacja budowlana	Data:	SIERPIEŃ 2012 r.

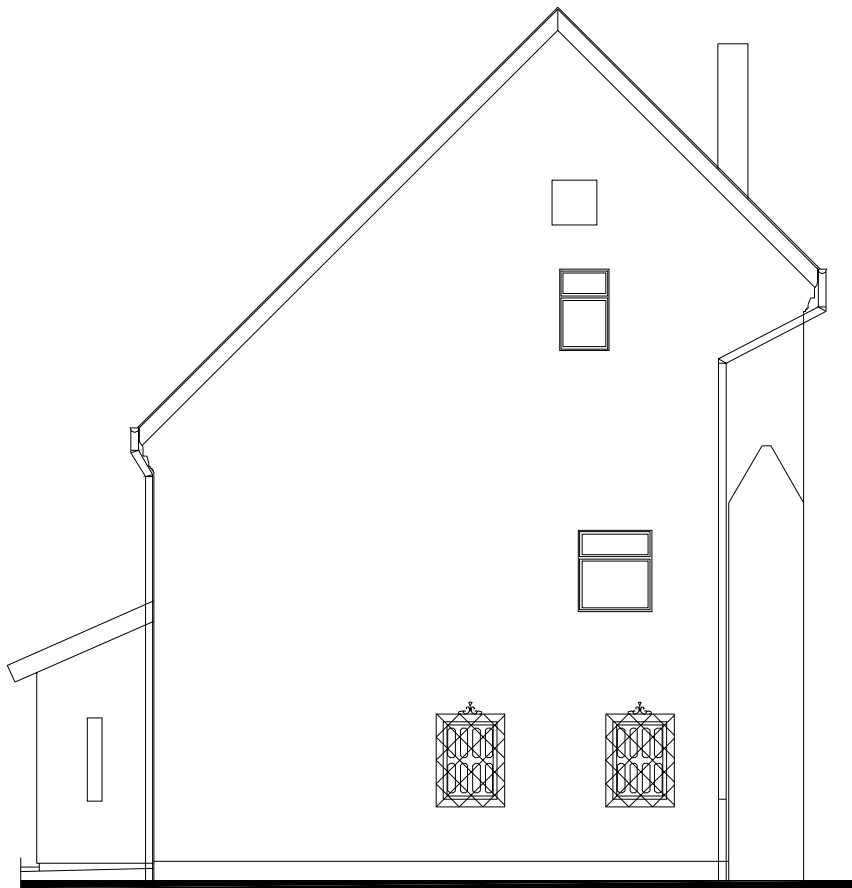
Branża: Inwentaryzacja Budowlana

Projektant:	mgr inż. Jan Drodziż	Specjalność i nr uprawnień:	Konstr. - 259/88/Op	Podpis:	
Opisane:	INŻ. KRZYSZTOF JANIK	Specjalność i nr uprawnień:		Podpis:	

Licencja oprogramowania:
AutoCAD LT 2008 PL 347-19501692, AutoCAD LT 2010 PL 352-90065986

ELEWACJA BOCZNA 1: 100

inwentaryzacja



PRYWATNE PRZEDSIĘBIORSTWO BUDOWLANO HANDLOWE BUDART 48-250 Głogówek, ul. Fabryczna 5, e-mail: budart@poczta.fm tel./fax: 077/448-64-07, NIP: 755-000-86-48		
Nazwa i adres obiektu budowlanego: BUDYNEK ul. SŁOWACKIEGO 1 W GŁOGÓWKU		
Tytuł: ELEWACJA BOCZNA- inwentaryzacja	Skala: 1:100	
Faza projektu: Inwentaryzacja budowlana	Data: SIERPIEŃ 2012 r.	Nr rys.: 1-7
Branża: Inwentaryzacja Budowlana		
Projektant: mgr inż. Jan Drózdź	Specjalność i nr uprawnień: konstr. -259/88/Op	Podpis:
Opracował: inż. Krzysztof Janik	Specjalność i nr uprawnień:	Podpis:
Licencje oprogramowania: AutoCAD LT 2008 PL 347-19501692, AutoCAD LT 2010 PL 352-90065986		

ELEWACJE - FOTO 1: 100

i nwentaryzacja



PRYWATNE PRZEDSIĘBIORSTWO BUDOWLANO HANDLOWE BUDART 48-250 Głogówek, ul. Fabryczna 5, e-mail: budart@poczta.fm tel./fax: 077/448-64-07, NIP: 755-000-86-48		
Nazwa i adres obiektu budowlanego: BUDYNEK ul. SŁOWACKIEGO 1 W GŁOGÓWKU		
Tytuł: ELEWACJE- FOTO		Skala: 1:100
Faza projektu: Inwentaryzacja budowlana	Data: SIERPIEŃ 2012 r.	Nr rys.: 1-8
Branża: Inwentaryzacja Budowlana		
Projektant: mgr inż. Jan Drózdź	Specjalność i nr uprawnień: konstr. -259/88/Op	Podpis:
Opracował: inż. Krzysztof Janik	Specjalność i nr uprawnień:	Podpis:
Licencja oprogramowania: AutoCAD LT 2008 PL 347-19501692, AutoCAD LT 2010 PL 352-90065986		

EKSPERTYZA TECHNICZNA

Ekspertyza techniczna :

1. Obiekt :

Budynek ul. Słowackiego 1 w Głogówku

2. Główne elementy konstrukcyjne :

- ściany murowane z cegły
- stropy drewniane
- nadproża ceglane i stalowe

3. Funkcja:

- kulturalno - biblioteczna

4. Uwagi :

- wszelkie prace remontowe i modernizacyjne wykonywać w sposób nieuciążliwy dla mieszkańców miejscowości,
- wszelkie prace wyburzeniowe wykonywać w sposób ,nieuciążliwy dla konstrukcji budynku z zastosowaniem pił do cięcia murów/z wykluczeniem elektronarzędzi o działaniu dynamicznym ,
- wszelkie prace wykonywać zgodnie z przepisami BHP i ze sztuką budowlaną
- część budynku przewidziana do remontu i modernizacji nadaje się do bezpiecznego użytkowania ,**
- główne elementy konstrukcyjne są w dobrym stanie technicznym i bezpiecznie przeniosą obciążenia nowoprojektowane z uwzględnieniem warunków posadowienia obiektu ,**
- przewidywana realizacja funkcji jest możliwa do realizacji ,**

Opracował :